



„SÜDEROOG und NORDEROOG“, Berlin

Bauherr
Eigentümer
Entwurf

Freiraumplanung
Statik
Haustechnik

Projektsteuerung

Gewobag Wohnungsbau AG Berlin, Berlin
Gewobag Wohnungsbau AG Berlin, Berlin
ARGE Amrumer
carpaneto.schöningh | Lemme Locke Lührs, Berlin (LP 1-4)
mit Buddensieg Ockert Architekten, Berlin (LP 5)
G+P Planungs- und Beratungsgesellschaft mbH, Berlin
Dr. Zauft Ingenieurgesellschaft für Bauwesen mbH, Potsdam
Generalplanung + Haustechnik – GNEISE Planungs- und
Beratungsgesellschaft mbH, Berlin
Generalplanung + Haustechnik – GNEISE Planungs- und
Beratungsgesellschaft mbH, Berlin (Generalplanung,
Energieberatung)
Dr. Zauft Ingenieurgesellschaft für Bauwesen mbH, Potsdam
(Brandschutz, Schallschutz)

Anzahl der Wohnungen:
88

Wohnfläche insgesamt:
5.969 m²

Baukosten brutto (KG 300 + KG 400):
2.439 Euro pro m²/WF

Primärenergiebedarf:
31,2 kWh/(m²a)

Spez. Transmissionswärmeverlust:
0,38 W/(m²K)

Endenergiebedarf:
50,7a kWh/(m²a)



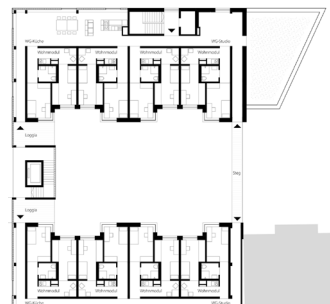
© Andreas Trogisch



© Jan Bitter



Lageplan

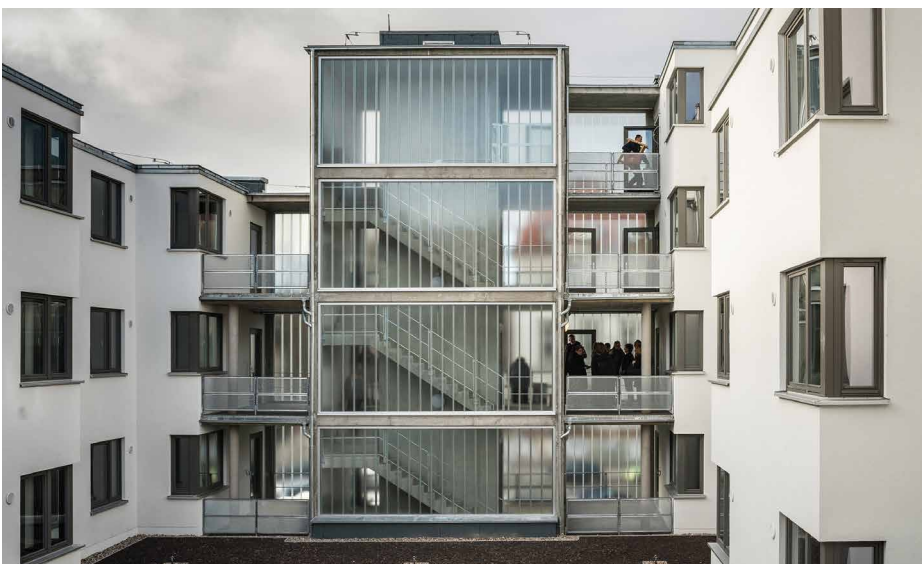


Grundriss OG

Beurteilung der Jury

Das Zwillingenprojekt für studentisches Wohnen liegt in Berlin-Wedding an einer stark befahrenen Hauptverkehrsstraße. Auf ähnlich geschnittenen Grundstücken, jeweils an den Ecken der Baublöcke gelegen, passen die beiden Gebäude sich städtebaulich gut ein. Mit ihren transluzenten Fassaden zeigen sie jedoch ein jeweils individuelles Gesicht. Durch die modulare Struktur und die Orientierung der Gemeinschaftsräume nach außen und der Zimmer der Studierenden nach innen zum ruhigen Hof wurden zum einen die Baukosten gesenkt, zum anderen wurde auf die lärmbelastete Straße gut reagiert. Die verwendeten nachhaltigen Baustoffe, tragen zum Klimaschutz bei. Der soziale Anspruch ist im Hinblick auf die gemeinsame Nutzung von Räumen bei studentischem Wohnen eher als immanent zu betrachten, während die Nachnutzungsmöglichkeiten durch das modulare Bauen umso interessanter sind.

Ergebnis des erfolgreichen Planungsprozesses der Gewobag als Bauherrin und Eigentümerin zusammen mit dem Nutzer, der Studentendorf Schlachtensee eG, sind zwei effizient geplante Gebäude mit flexiblen Grundrissen. Die hohen städtebaulichen und architektonischen Qualitäten stellen sicher, dass die Gebäude kostengünstig von Studierenden und gegebenenfalls später von weiteren Nutzergruppen gut bewohnt werden können.



© Andreas Trogisch