



## Wohnen am Eimsbütteler Marktplatz für die Generation 60+, Hamburg

**Bauherr  
Eigentümer  
Entwurf**

**Freiraumplanung  
Statik**

**Haustechnik  
Projektsteuerung**

Wohnungsbaugenossenschaft Kaifu Nordland eG, Hamburg  
Wohnungsbaugenossenschaft Kaifu Nordland eG, Hamburg  
LRW Architekten und Stadtplaner Loosen, Rüschoff +  
Winkler PartG mbB, Hamburg  
Kaifu Nordland eG, Hamburg  
d/b/d Planungsgruppe Dröge Baade Drescher GmbH & Co. KG,  
Hamburg  
A. C. Vorwald & Sohn GmbH, Hamburg  
DR-Architekten, Hamburg (Wärmeschutz)

**Anzahl der Wohnungen:**  
26

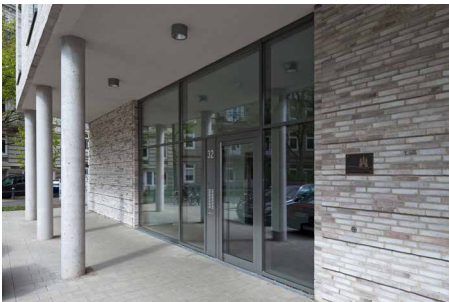
**Wohnfläche insgesamt:**  
1.452 m<sup>2</sup>

**Baukosten brutto (KG 300 + KG 400):**  
2.110 Euro pro m<sup>2</sup>/WF

**Primärenergiebedarf:**  
37,07 kWh/(m<sup>2</sup>a)

**Spez. Transmissionswärmeverlust:**  
0,40 W/(m<sup>2</sup>K)

**Endenergiebedarf:**  
32,75 kWh/(m<sup>2</sup>a)



© Oliver Heissner



© Oliver Heissner



© Oliver Heissner



Lageplan



Grundriss 3. OG



© Oliver Heissner

### Beurteilung der Jury

Der Neubau mit 26 Wohnungen arrondiert den älteren Gebäudebestand der Genossenschaft und schließt eine denkbar schwierig bebaubare Lücke am Eimsbütteler Markt in Hamburg. Die offenen Strukturen einer Zeilen- und Blockbebauung werden städtebaulich neu gefasst, sodass eine besondere Adresse mit Ausstrahlung entstanden ist. Der eigenständige Baukörper reagiert selbstverständlich auf die Proportionen des Stadtraumes und die heterogene Bebauung in seiner Umgebung. Er schreibt der bis dato unfertigen städtebaulichen Situation ein neues Thema ein: Im hellen neuen Haus gibt es kleine Wohnungen für Menschen der Generation 60+. Im Erdgeschoss lädt an der Ecke, mit Blick zum Markt, ein Gemeinschaftsraum als Treffpunkt ein. Die Arkade vor dem großzügigen Eingang bietet je nach Bedarf Regenschutz oder Schatten an heißen Tagen. Die jeweils individuell gegliederten und gestalteten Fassaden zeigen in jede Richtung ein eigenes Gesicht und formulieren damit ein charaktvolles Ganzes. Die großenteils barrierefreien Wohnungen haben alle Loggien und gut geschnittene Grundrisse. Die hohen Energiestandards korrespondieren sehr gut mit einer sorgfältig ausgeführten Klinkerfassade.

Ein neuer Stadtbaustein in einem heterogenen städtebaulichen Umfeld, der sehr selbstbewusst daherkommt und souverän gemacht ist – das Projekt am Eimsbütteler Markt ist vorbildliche Wohnarchitektur in bester Hamburger Tradition.