

Angaben zum Projekt

Regensburg, Hermann-Köhl-Str./Dornierstr.
57 Mietwohnungen im Geschößbau

Bauherr und Eigentümer
Michael Dorrer, Neunburg vorm Wald

Entwurf und Planung
Schmid-Mehr-Eckl, BDA, Regensburg

Sonderfachleute
Dorrer GmbH, Neunburg vorm Wald

Wohnfläche insgesamt: 3.306 m²

Ø Wohnfläche je WE: 58 m²

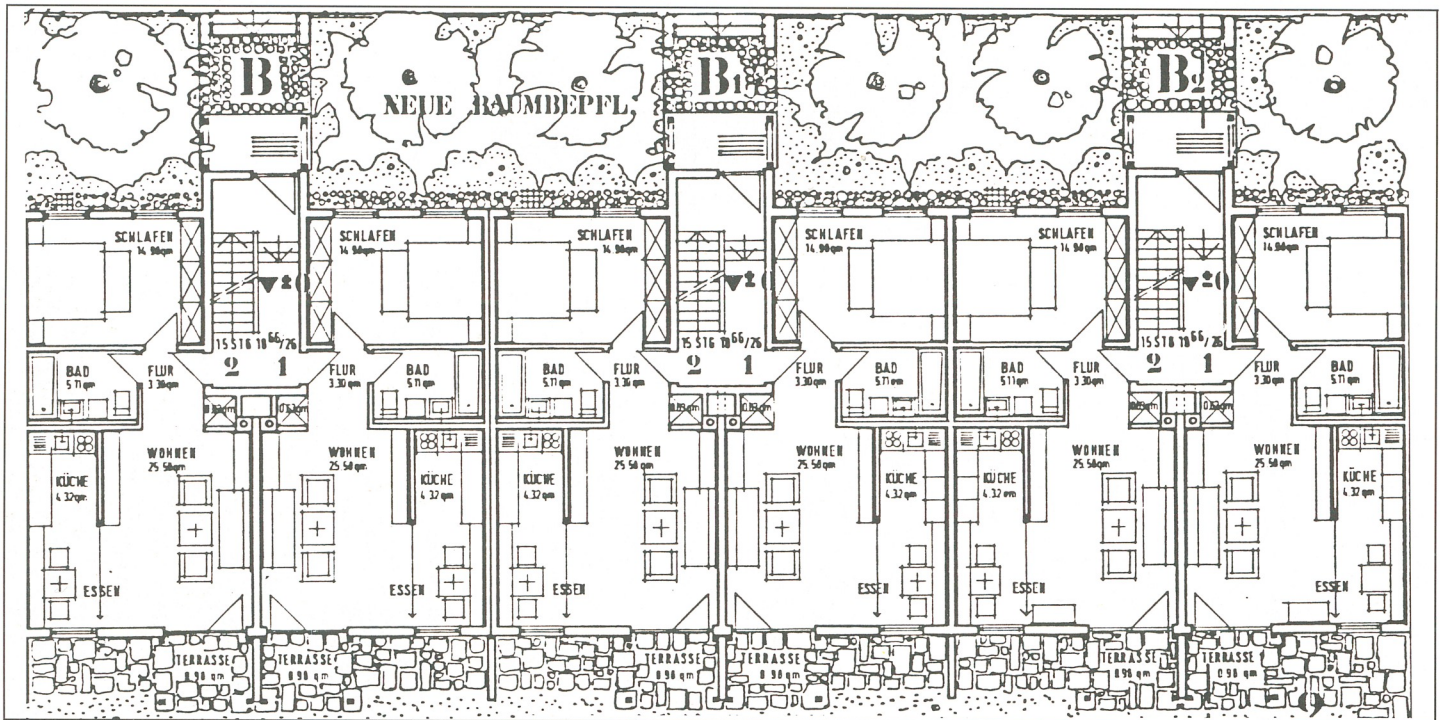
Umbauter Raum: 18.369 m³

Geschoßflächenzahl: 0.946

Fertigstellung: 1985

Baukosten insgesamt: 3,3 Mio. DM

Baukosten pro m²: 998 DM





Das Urteil der Jury

Die zwei- bis dreigeschossige Baugruppe mit ausgebautem Dach erscheint geschickt in die vorgegebene Umgebung eingefügt. Dabei wurde der wertvolle Baumbestand berücksichtigt. Die Entwicklung als Blickbebauung ergibt einen geschützten, gut nutzbaren Hofbereich bei hoher Baudichte; die Pkw-Einstellplätze sind in einer (gesondert berechneten) Tiefgarage unter dem Gebäude untergebracht; aus der Grundstückssituation ist damit der Freiflächenwert allerdings teuer erkaufte.

Die Grundrisse der kleineren Wohnungen sind um eine zentrale Installationswand besser gegliedert als die größeren Wohnungen mit getrennter Lage von Küche und Bad.

Im Obergeschoß des dreigeschossigen Bauteils sind Maisonette-Wohnungen unter Einbeziehung des Dachraums untergebracht. Die in traditioneller Bauweise vorgeetzten Wintergärten ergeben im Blockinnenraum eine ansprechende Gestaltung.

Die Kosten für die Wohnungsgeschosse liegen sehr niedrig bei hohem Aufwand für die Wärmedämmung (Mehrschichtenbauweise und Dreischeibenisoliertglas-Fenster). Durch die Unterbringung der Stellplätze im Keller und den hohen Aufwand für die Außenanlagen ergeben sich allerdings bei diesem Objekt wesentliche zusätzliche Kosten.

