

Angaben zum Projekt

Kiel-Mettenhof, Kirunastr. 1–27
126 Mietwohnungen im Geschoßbau

Beteiligte
Bauherr und Eigentümer
Kieler Wohnungsbaugesellschaft mbH
(KWG)

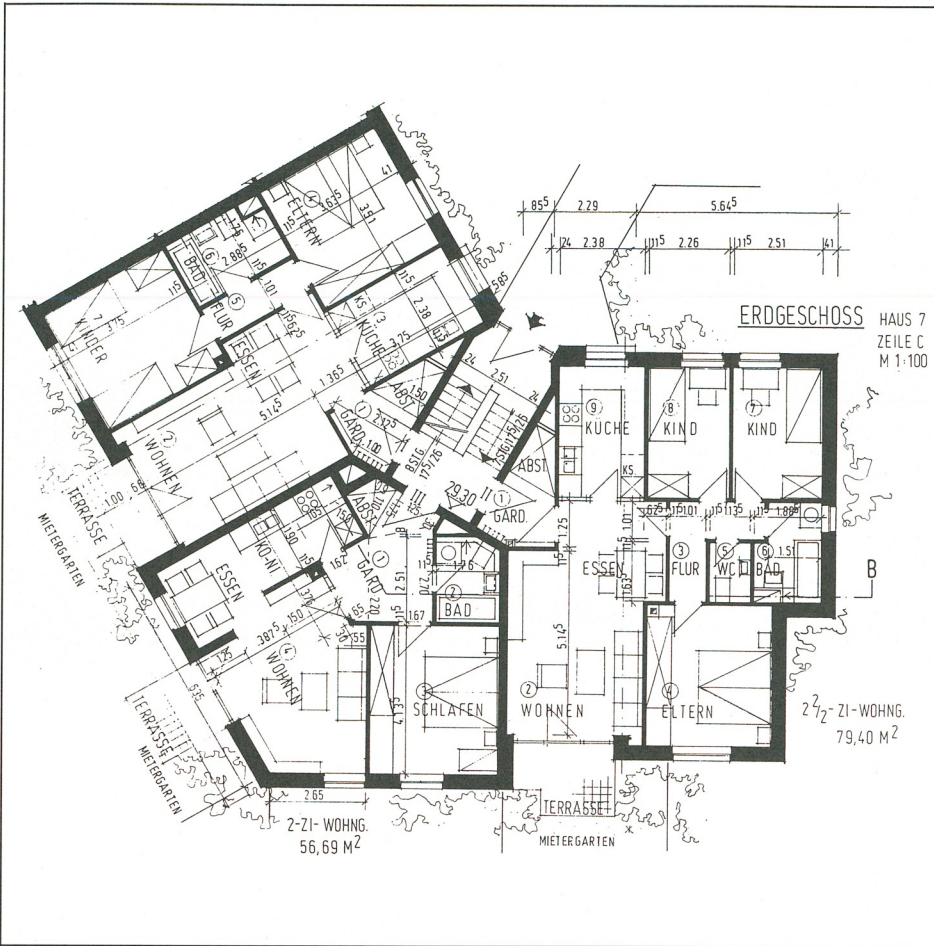
Entwurf und Planung
Bock und Schulz, BDA, Kiel
und Techn. Abt. der KWG

Freianlagen
Ulrich Siller, BDLA, Kiel

Sonderfachleute
Gerd Lage, Kiel (Statik)
Berneburg, Buxtehude (Haustechnik)

Wohnfläche insgesamt: 8.533 m²
Ø Wohnfläche je WE: 67 m²
Umbauter Raum: 40.575 m³
Geschoßflächenzahl: 0,82
Fertigstellung: 1985
Baukosten insgesamt inkl. Parkpalette:
11,1 Mio. DM
Baukosten pro m²: 1.302 DM





Das Urteil der Jury

Das Absetzen von der vorhandenen Umgebung mit niedriger Bebauung bewirkt eine begrüßenswerte Entwicklung. Die differenzierte Freiflächengestaltung führt zu einem ruhigen Innenhof mit angenehm modellierten Grünanlagen. Die Konzentrierung der Pkw-Stellplätze – obwohl auf der Nordseite – ist problematisch.

Die soliden Grundrißlösungen entsprechen unterschiedlichem Bedarf. Unter Berücksichtigung der Himmelsrichtung sind die Räume richtig orientiert. Die Kommunikation im Innenhof wird durch Gebäudestellung und Freiflächengestaltung begünstigt.

In der Gestaltung dominiert der regional vorherrschende Backstein. Die zugeordneten Fassadenteile aus anderen Baustoffen sind zurückhaltend und geschickt eingesetzt.

Die Baukörper sind in wirtschaftlicher Konstruktion einfach und dauerhaft errichtet und lassen trotz der Reihung von etwas aufwendig gestalteten Giebeln relativ niedrige Kosten für die Bauunterhaltung erwarten. Im regionalen Vergleich sind die Baukosten günstig.

