

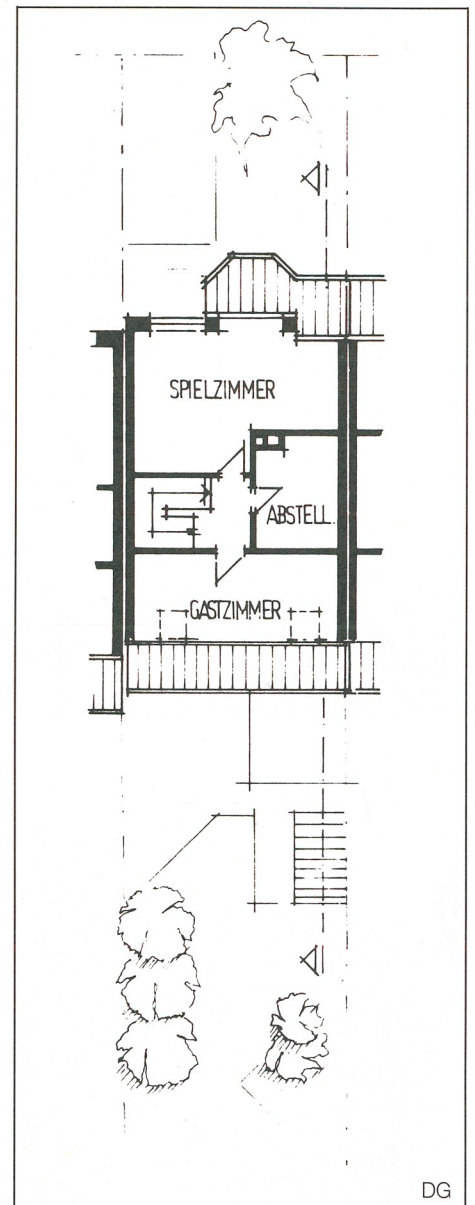
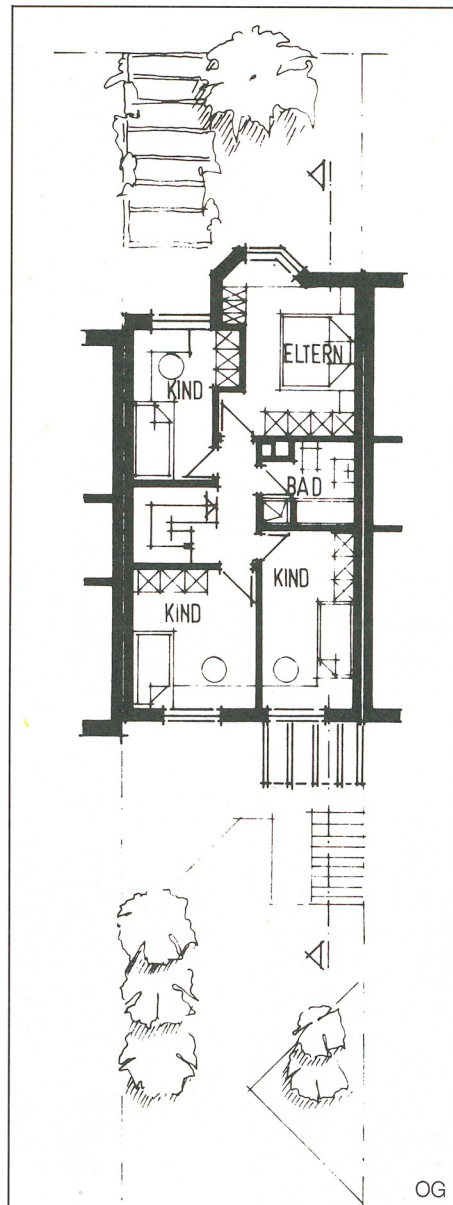
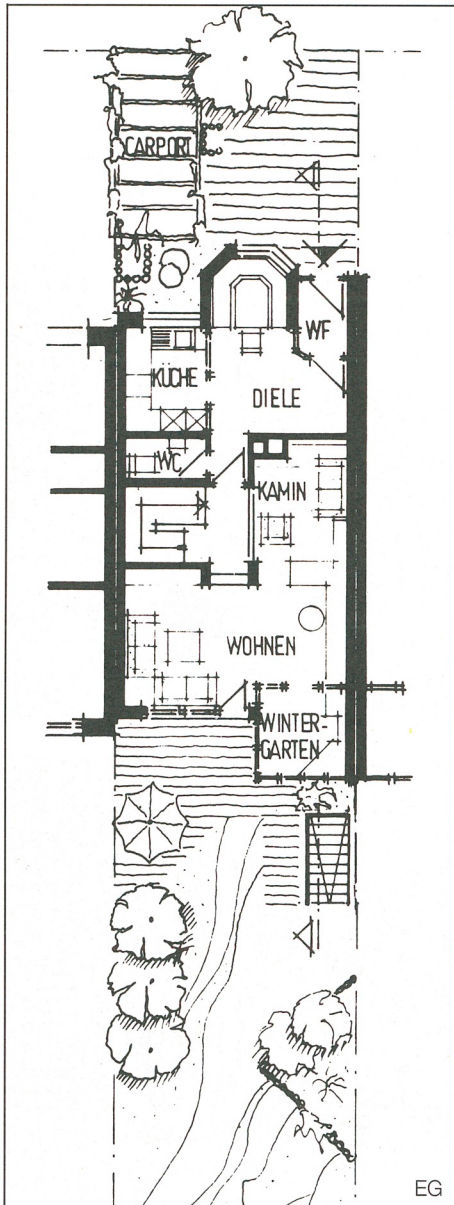
Angaben zum Projekt

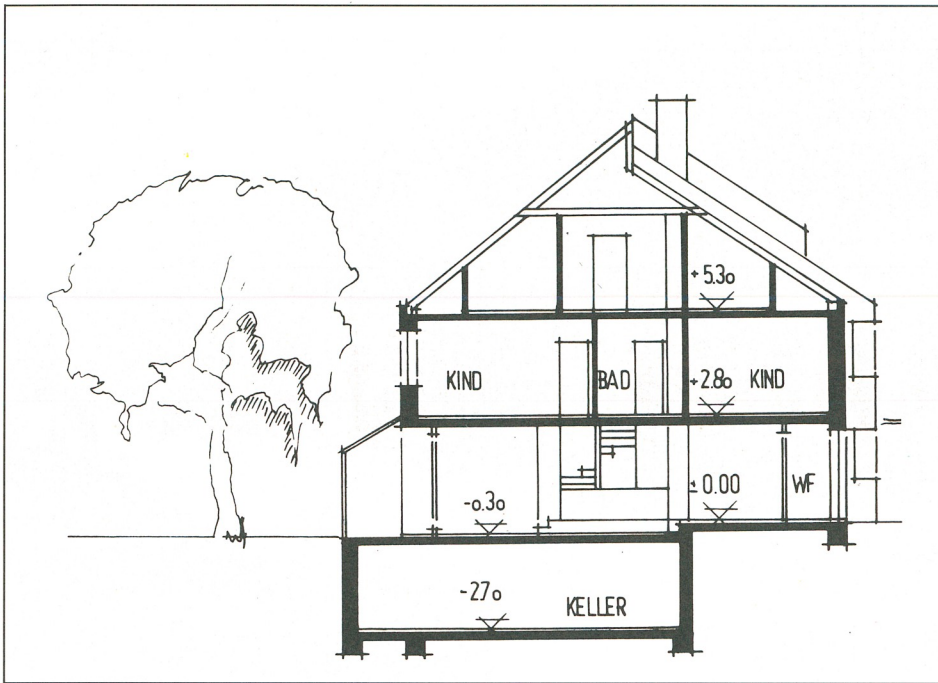
Osnabrück (Hof Hanesch),
Heinrich-Mann-Str.
12 Eigenheime

Bauherr und Eigentümer
Private Bauherren
Fa. Jasper, Osnabrück, als Projektträger

Entwurf und Planung
Architekturbüro Hülsmeier, Osnabrück

Wohnfläche insgesamt: 1.900 m²
Ø Wohnfläche je WE: 148 m²
Umbauter Raum: 744 m³
Geschoßflächenzahl: 0,72
Fertigstellung: 1982
Baukosten je Haus: 165.000 DM
Baukosten pro m²: 1.114 DM





Das Urteil der Jury

Die gegebene lange Eigenheimzeile läßt ein intensives Bemühen nach kleinmaßstäblicher Gliederung zur Erleichterung ihrer Einbindung in die Nachbarschaft erkennen. Die Vorgärten zeigen eine sehr ansprechende Durchgrünung.

Die Wohnungen im Erdgeschoßbereich haben einen guten Wohnwert. Das Obergeschoß leidet unter zu kleinlicher Raumaufteilung. Positiv hervorzuheben ist jedoch das differenzierte, funktionstüchtige Gesamt-Raumangebot. Eine wertvolle Bereicherung ist der Wintergarten im EG, der – ohne gänzlich die Wohnraumbesonnung zu beeinträchtigen – die Gartenseite wohltuend gliedert.

Die Fassadengestaltung läßt gute Proportionen, sorgfältige Materialwahl und solide Details erkennen. Eine gewisse Überinstrumentierung bringt zuviel Unruhe in den Dachbereich. Hier hätte eine bescheidenere Gliederung zu noch wirtschaftlicherer Bauweise und zu einer Reduzierung der Folgekosten ohne Qualitätsminderung geführt. Trotzdem konnten insgesamt anerkennenswert niedrige Baukosten erzielt werden.

