

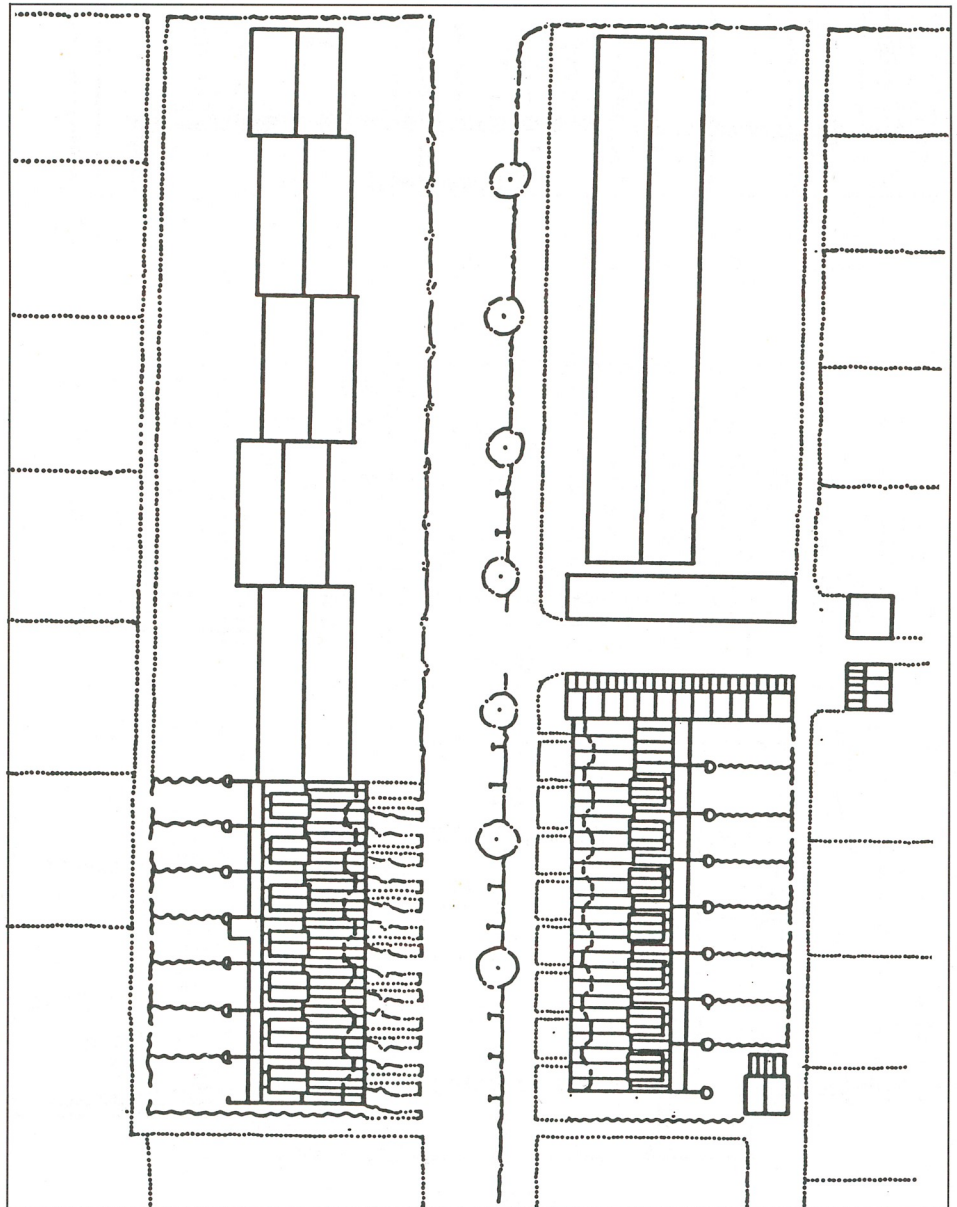
Angaben zum Projekt

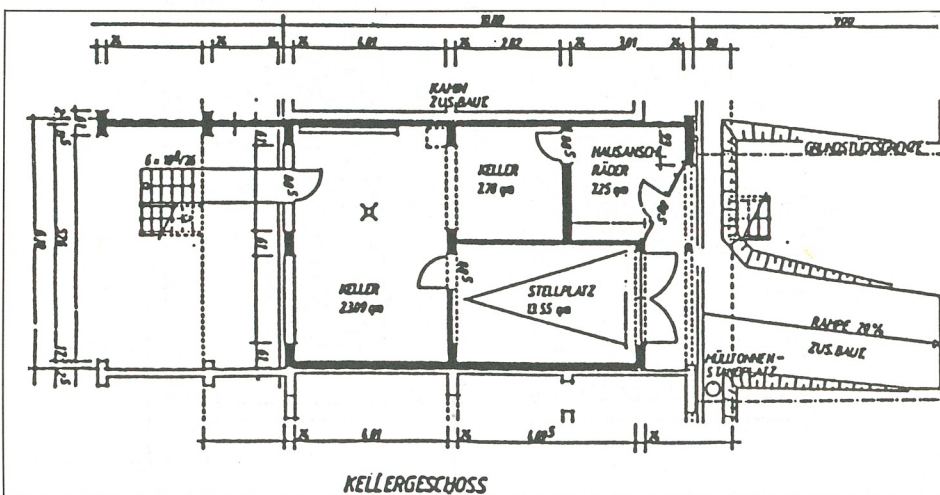
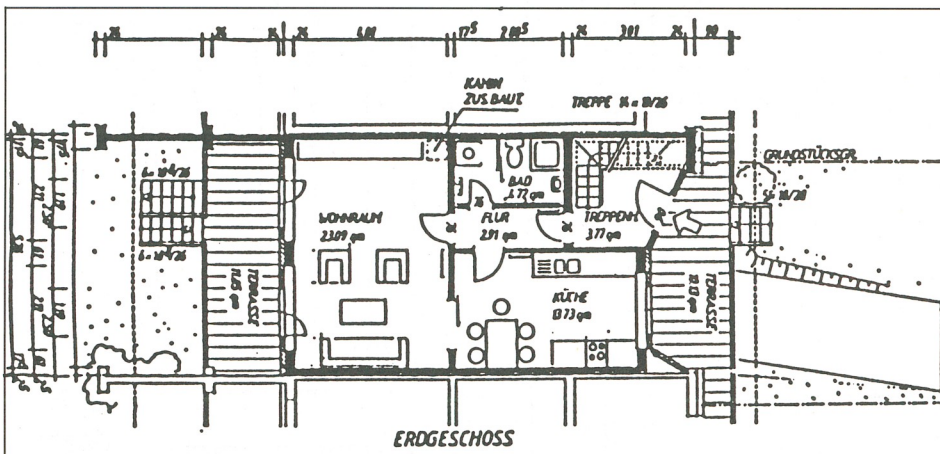
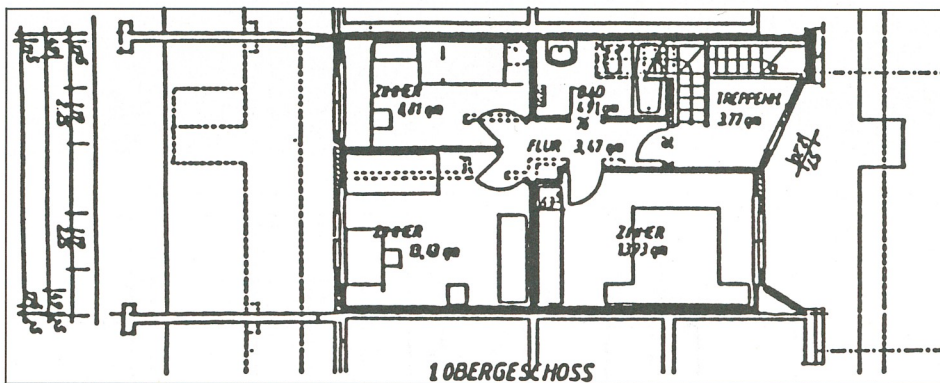
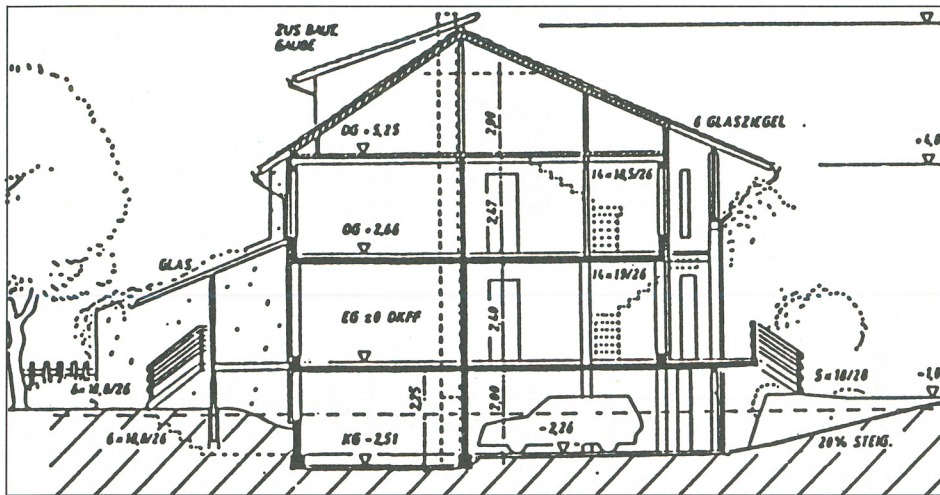
Dietzenbach, Arminiusstr.
15 Eigenheime

Bauherr und Eigentümer
Wohnnachbarschaft Arminiusstr. GbR,
Dietzenbach

Entwurf und Planung
Baufrösche Kassel
Faulstich, Monard, Lenhart, Wilkens

Ø Wohnfläche je WE: 108 m²
Umbauter Raum je Haus: 526 m³
Geschoßflächenzahl: 0,53
Fertigstellung: 1984
Baukosten je Haus: 96.500 DM
Baukosten pro m²: 893 DM
Selbsthilfe pro m²: 341 DM





Das Urteil der Jury

Die Hauszeile ist geprägt durch die Besonderheit der einzelnen Haustypen in Konstruktion und Grundrißaufteilung. Durch die Anhebung der Erdgeschoßebene auf mind. 1 m läßt sich eine Garage im Untergeschoß anordnen; das restliche Untergeschoß kann nachträglich als Keller ausgebaut werden. Die Besonderheiten des Haustyps sind der galerieartige Eingangsvorplatz (Porch), der sich als Kinderspielplatz für Nachbarschaftskontakte eignet, die Holzterrasse mit Treppe zum Garten (glasüberdeckt, Ausbau zum Wintergarten möglich) und die Treppe zum Obergeschoß an der Außenwand, die eine flexible Nutzung aller Geschosse ermöglicht, einschl. Abtrennung einer separaten Einliegerwohnung. Die Architektur verbindet individuelle Gestaltungsmöglichkeiten, z.B. zwei verschiedene Fensterformate, unterschiedliche Farbgestaltung, mit einer strengen Einheitlichkeit, gekennzeichnet u.a. durch eine durchgängige Dachform, durchlaufende Balkone und Glasveranden. Die einfache Konstruktion führt zu günstigen Baukosten und ermöglicht einen beachtlich hohen Selbsthilfe-Anteil.

