

Nürnberg-Gostenhof/Ost

87 Mietwohnungen für kinderreiche Familien und 4 Läden

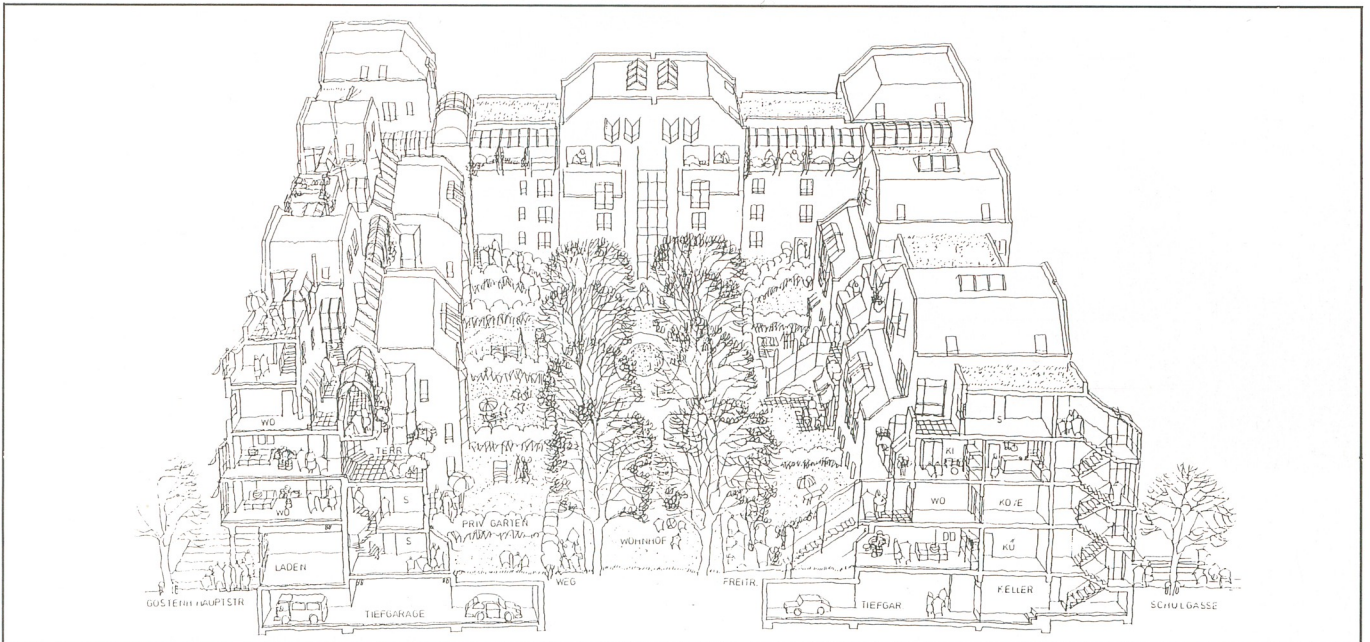
Bauherr und Eigentümer:
Gemeinnützige Wohnungsbaugesellschaft der Stadt Nürnberg mbH

Entwurf und Planung:
Johann Schmuck, München
Architekt BDA
mit Dieter Fritsch, Nürnberg

Freiraumplanung:
Gerd Aufmkolk und Franz Hirschmann,
Nürnberg
Landschaftsarchitekten BDLA

Sonderfachleute:
D. Breitschaft, Nürnberg (Statik)
Kistner und Guth, Nürnberg (Haustechnik)

Wohnfläche insgesamt: 7.296 m²
Ø Wohnfläche je WE: 83 m²
Umbauter Raum insgesamt (inkl. Läden und Café): 43.391 m³
Geschoßflächenzahl: 2,0
Grundstücksgröße: 5.430 m²
Baukosten insgesamt: 15,67 Mio. DM
Baukosten pro m²: 1.710 DM
Fertigstellung: 1985



Das Urteil der Jury

Die Neubebauung im Rahmen der Sanierung eines innerstädtischen Baugebietes ist Teil eines sich aus einem städtebaulichen Wettbewerbs entwickelnden Rahmenkonzeptes für das gesamte Stadtviertel mit großzügigen Wohnhöfen und verkehrsberuhigten Wohnstraßen unter Berücksichtigung einer quartiersbezogenen Mischung mit nicht störendem Gewerbe.

Der gute Gesamteindruck wird durch den geräumigen und begrünten Innenhof mit der Baumbepflanzung auf einer Tiefgarage, mit Mietergärten und großzügigen Terrassen vor den Wohnungen noch verstärkt.

Die Bebauung fügt sich behutsam an die bestehenden Altbauten ein und reagiert geschickt auf den starken Straßenlärm durch eine entsprechende Stellung der Baukörper sowie durch die Ausbildung

der Grundrisse und der Straßenfront. Die Erschließung des 3. Obergeschosses erfolgt durch Laubengänge, die gleichzeitig als gemeinsame Kommunikationszone genutzt werden. Gemeinschaftsräume, Läden und eine Kneipe ergänzen die Wohnbebauung. Trotz der umfangreichen, das Projekt begleitenden Bürgerbeteiligung sind angemessene Baukosten erzielt worden.