

Bamberg-Süd/West

12 Eigenheime mit hohem Selbsthilfefanteil

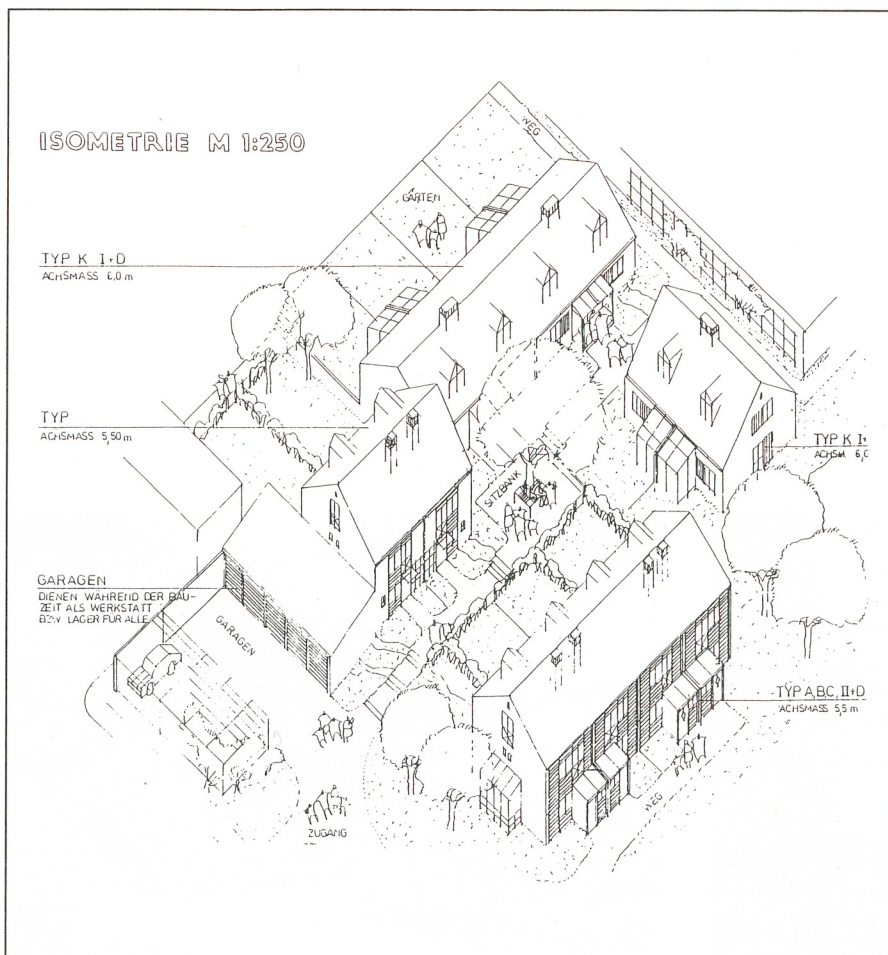
Bauherr:
St. Joseph-Stiftung Bamberg
Gemeinnütziges Wohnungs- und Siedlungsunternehmen

Eigentümer:
Verschiedene Familien

Entwurf und Planung:
Johann Schmuck, München
Architekt BDA

Sonderfachleute:
Hügerich und Bräuning, Bamberg (Statik)
L. Baumer, Bamberg (Heizung, Sanitär, Elektro)
Franken-Consult, Bamberg (Schallschutz)

Ø Wohnfläche je WE: 100 m²
Umbauter Raum insgesamt: 7.200 m³
Geschoßflächenzahl: 0,5
Grundstücksgröße: 3.000 m²
Baukosten je Haus (ohne Keller):
100.600 DM
Baukosten pro m²: 1.000 DM
Selbsthilfe pro m²: 200 DM
Fertigstellung: 1986



Das Urteil der Jury

Die städtebauliche Einordnung nimmt Bezug auf die angrenzende Bebauung; die Erschließung erfolgt konventionell über Wohnwege.

Angenehm fällt die zurückhaltende Gestaltung mit klaren, einfachen Details auf, die mit einem Baukastensystem von Fassadenelementen gleichwohl eine individuelle Gliederung zuläßt. Zu dem Standardgrundriß gibt es eine breite Palette von Nachrüstungselementen zur Veränderung und Erweiterung der Wohnfläche. Das Konstruktionssystem ermöglicht einen breit gefächerten Einsatz für Selbsthilfe, bei der offensichtlich die Möglichkeit der Variabilität genutzt wurde.

Trotzdem liegen die Kosten insgesamt sehr günstig. Voraussetzung für eine gute Wohnzufriedenheit bei dem gewählten System ist ein hohes Maß an Betreuung der zukünftigen Bewohner.