



**Gütersloh-Isselhorst,
Kupferweg 1-9**

10 Eigenheime als Atriumhäuser mit Einliegerwohnungen

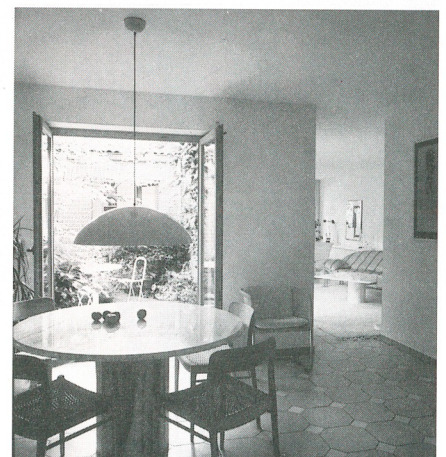
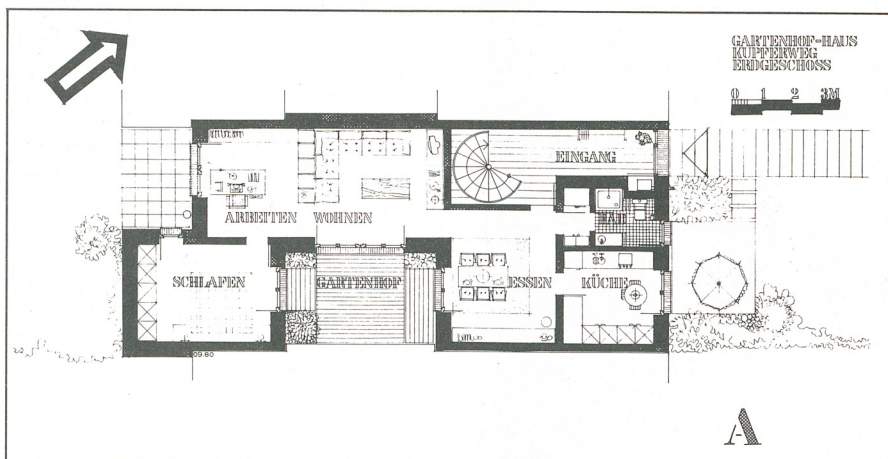
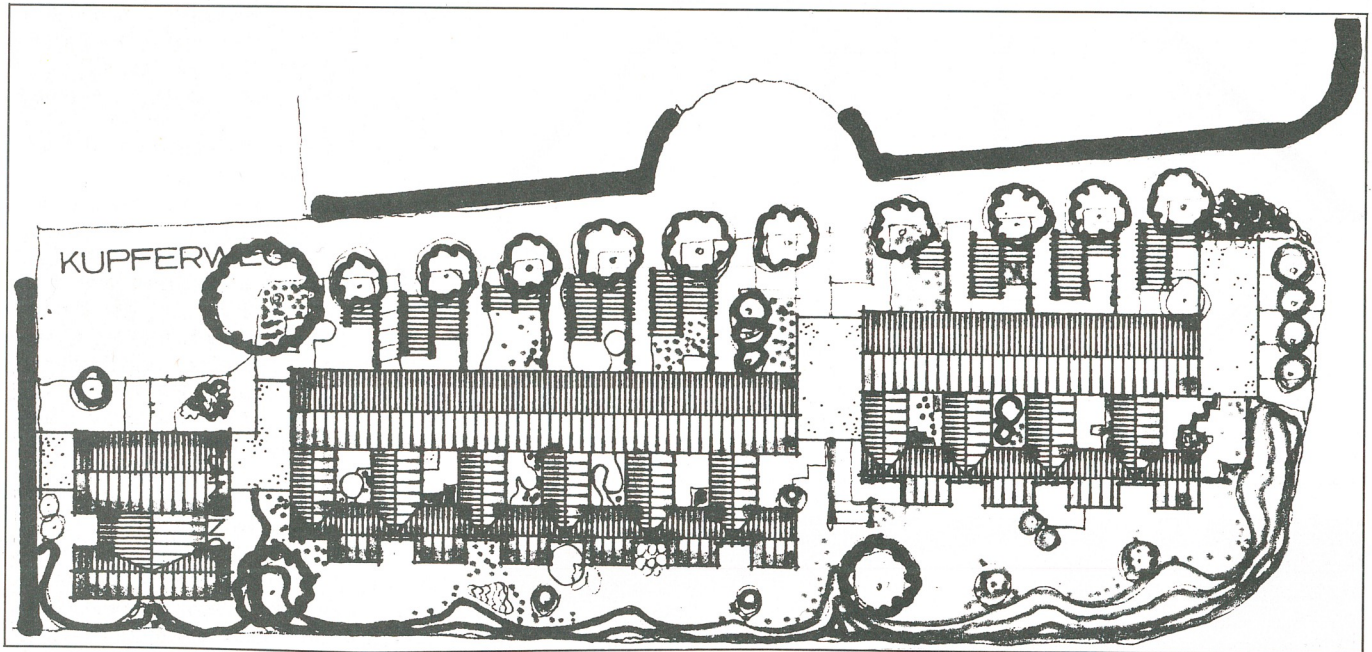
Bewohner und Eigentümer:
Familien Bechtloff, Froehler, Schnellknecht, Hilbig, Köster, Scharf, Knapp, Hembach, Otto, Wenning, Gütersloh-Isselhorst

Bauträger:
Baucontor, Gütersloh

Entwurf und Planung:
Margarete Scheer, Gütersloh
Freie Architektin

Statik:
Josef Altenkord, Gütersloh

Wohnfläche insgesamt: 1.260 m²
 Ø Wohnfläche je WE: 115 m²
 Umbauter Raum insgesamt: 5.814 m³
 Geschößflächenzahl: 0,55
 Grundstücksgröße: 3.204 m²
 Ø Baukosten je Haus: 158.000 DM
 Baukosten pro m²: 1.250 DM
 Selbsthilfe pro m²: 71 DM
 Fertigstellung: 1983





Das Urteil der Jury

Das Atriumhauskonzept mit kombinierten ein- und zweigeschossigen Bauteilen wirkt überzeugend. Durch die schmale Hausbreite (7,50 m) ist eine kostengünstige Alternative mit entsprechend höherem Wohnwert zum konventionellen Reihenhause entstanden.

Die günstig gelegene Treppe ermöglicht eine besonders vorteilhafte Teilung in zwei Wohnungen. Der Abstellschuppen als Kellerersatz ist sinnvoll mit dem Carport kombiniert.

Die Fassade mit gelben Klinkern und Naturholzfenstern ist schlicht und gut proportioniert.

Die Freiflächen auf beiden Seiten der Häuser und im Atrium sind im Detail liebevoll gestaltet. Durch den Verzicht auf Einfriedigungen entsteht nicht nur ein großzügiges Gesamtbild, sondern auch die Möglichkeit zu einer gemeinschaftlichen Nutzung.

Die Baukosten liegen – im Vergleich zu ähnlichen Projekten – im günstigen Bereich.

