

**Regensburg-Königswiesen-Süd,  
König-Philipp-Weg**

**Neubau von 36 Eigentums-  
wohnungen**

Bauherr:  
Wohnungsbau und Siedlungswerk  
Werkvolk e.G., Amberg  
Private Eigentümergemeinschaft

Entwurf und Planung:  
Dipl.-Ing. Hans Kierner, Architekt,  
Amberg

Sonderfachleute:  
Rudolf Bucher, Regensburg  
(Tragwerksplanung)  
Rupert Melzl, Regensburg  
(Heizung, Lüftung, Sanitär)  
Herbert Hardt, Amberg  
(Freiflächenplanung)

Wohnfläche insgesamt: 2.562 m<sup>2</sup>  
Ø Wohnfläche je WE: 71 m<sup>2</sup>  
Umbauter Raum insgesamt: 12.103 m<sup>3</sup>  
Geschoßflächenzahl: 1,14  
Grundstücksgröße: 2.249 m<sup>2</sup>  
Kosten insgesamt: 3,4 Mio. DM  
Baukosten pro m<sup>2</sup>: 1.324 DM  
Fertigstellung: 1989

**Das Votum der Jury**

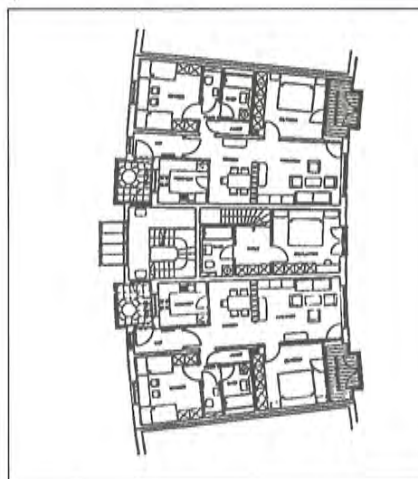
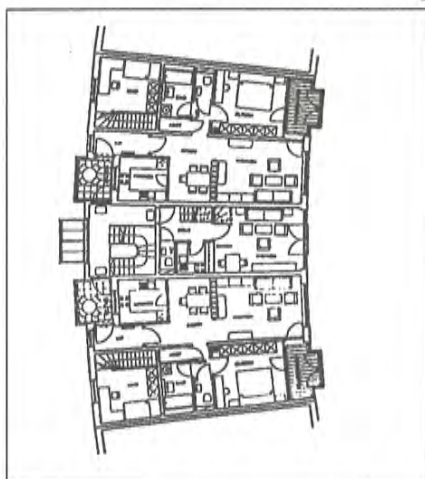
Aus einem größeren städtebaulichen Zusammenhang heraus hat sich die gebogene Grundform ergeben. Sehr sympathisch ist die Erschließung der Wohnungen über den ebenerdigen Küchenbalkon aus den Vorgärten heraus und in den Obergeschossen durch das zwischengesteckte helle Treppenhhaus. Ein Teil der Wohnungen sind als Maisonetten ausgebildet; so entsteht eine differenzierte Wohnungsmischung. Dem Garten der Erdgeschoßwohnungen stehen Wintergärten im Obergeschoß gegenüber. Die Architektursprache ist sympathisch ohne modische Gags. Die Kosten liegen niedrig.



2

3

4



- 1 EG-Grundriß der Gesamtanlage
- 2 Eingangsbereiche
- 3 Grundriß 1. Obergeschoß
- 4 Grundriß 2. Obergeschoß
- 5, 6 Ansichten vom Garten



5

6

