

**Greifswald,
Fuchsstraße/Burgstraße 31/32
Umbau und Komplexe Sanierung**

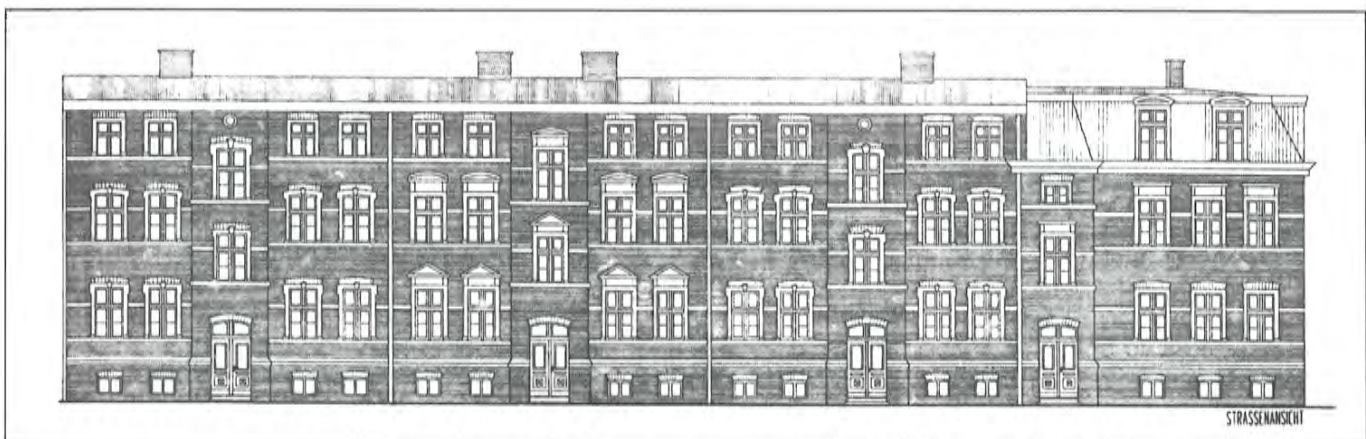
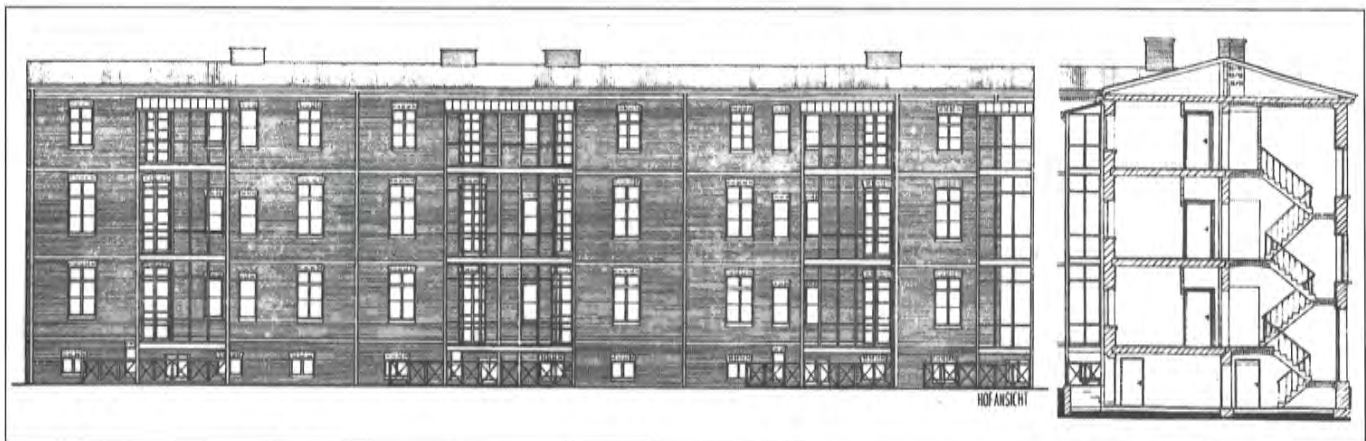
**33 Mietwohnungen
in 9 Geschöfbbauten**

Bauherr und Eigentümer:
Wohnungsbau-Genossenschaft
Greifswald eG, Greifswald

Entwurf und Planung:
Planungsgesellschaft für Haus- und
Stadterneuerung, Greifswald
Herr Hülsmeier, Frau Michel

Sonderfachleute:
Riebensahm, Greifswald (Statik)
BLS Energieplan GmbH, Berlin
(Heizung/Sanitär)

Wohnfläche insgesamt: 2.443,87 m²
Ø Wohnfläche je WE: 74,05 m²
Umbauter Raum: 12.954,86 m³
Geschoßflächenzahl: 1,55
Grundstücksgröße: 2.018 m²
Baukosten insgesamt: 4.765.573,- DM
Baukosten pro m²: 1.959,- DM
Fertigstellung: 1993/94





Das Votum der Jury

Hervorzuheben ist der sensible Umgang mit dem denkmalgeschützten Ensemble. Die Straßenansichten bleiben unverändert. Die neuen Wärmeschutzfenster nehmen die historischen Fensterteilungen auf, alte Haustüren wurden aufgearbeitet. Die Grundrisse wurden in vertretbarem Maße den zeitgemäßen Bedürfnissen angepaßt.

Durch den Anbau von Wintergärten auf der Hofseite wird die Wohnqualität stark verbessert. Kritisch ist hierbei jedoch anzumerken, daß die Form der gewölbten Wintergärten nur im Grundriß richtig erscheint und die Wahl der Profile im Zusammenspiel mit der vorhandenen Fassade noch einer Verfeinerung bedurft hätte. Die Bauwerkskosten sind im Verhältnis zum Aufwand relativ günstig.

