

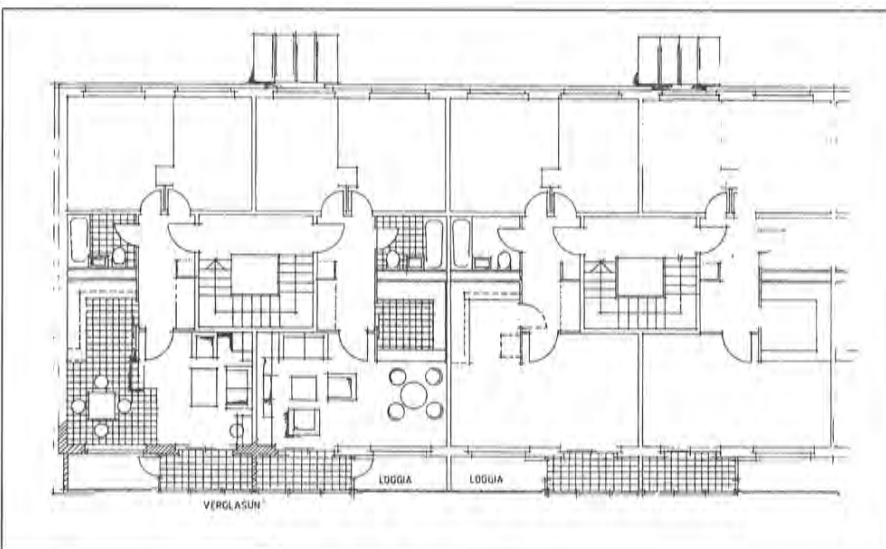
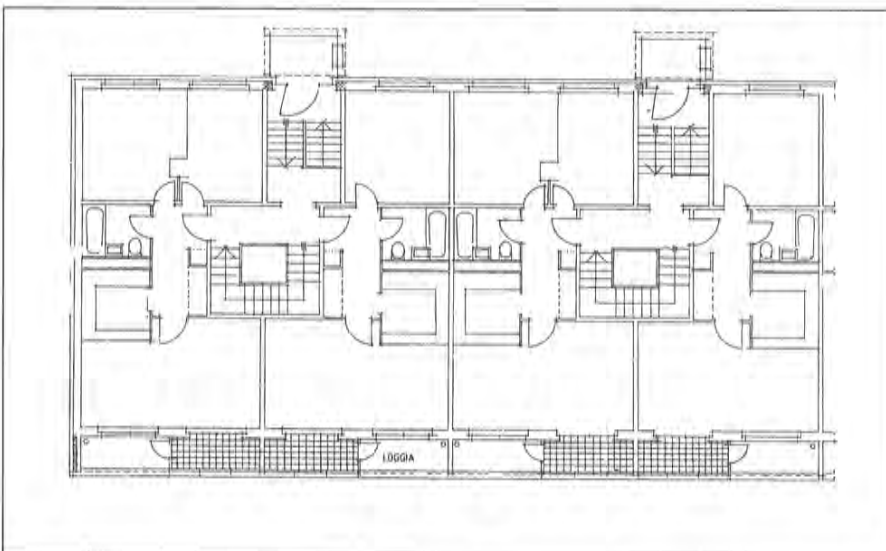
Cottbus, Petersilienstraße 3 - 3 d 50 Mietwohnungen im Geschößbau

Bauherr und Eigentümer:
Gemeinnützige Wohnungsbau-
genossenschaft „Stadt Cottbus“ eG,
Cottbus
Projektverantwortlich: Herr Hartlich

Entwurf und Planung:
Frank Zimmermann, Cottbus
Architekt BDA

Sonderfachleute:
GGG mbH, Cottbus
(Bauüberwachung)
GWG, Cottbus
(Gutachten Schall/Wärme/Lüftung)
Cottbuser und Roxeler
Ing.-Gesellschaft, Hänchen
(Betonanierung)
Architekturbüro Ditterich & Wiesneth,
Fürth (Bauleitung)
Kossatz, Cottbus (Metallbau/Fassade)

Wohnfläche insgesamt: 2.875,30 m²
Ø Wohnfläche je WE: 57,51 m²
Umbauter Raum insgesamt: 14.348 m³
Grundstücksgröße: 3.489 m²
Baukosten insgesamt: 3.075.300,- DM
Baukosten pro m²: 1.069,50 DM
Fertigstellung: 1994



Das Votum der Jury

Die Modernisierung des 1970 fertiggestellten Wohnhauses ist technisch und gestalterisch geglückt und organisatorisch mit erheblichem Geschick bewältigt worden.

Die weithin sichtbare Fassade zur Karl-Marx-Straße erhält durch die klar gegliederte, vor die Balkone gesetzte Metallkonstruktion Tiefe und Struktur. Der Wärme- und Schallschutz für die Wohnungen wurde damit auch nach außen sichtbar verbessert; das Haus erhielt mit der Modernisierung eine schöne und weit sichtbare Adresse. Die Hauseingänge an der Rückseite des Gebäudes wurden ebenfalls neu, aber bescheidener und funktionsgerecht gestaltet; die Rückseite hat mit dem neuen Wärmeputz „Frische“ gewonnen.

Die Badeinbauten entsprechen dem modernen Standard, und die Vorfertigung hat die Beeinträchtigung der Mieter so gering wie möglich gehalten. Die organisatorische Leistung, die Modernisierung mit dem Nachbarhaus einer anderen Gesellschaft gemeinsam durchzuführen und die Mieter durch intensive Befragung einzubeziehen, ist bemerkenswert; die Baukosten sind angemessen.

Fotos: Winzer, Cottbus
Lageplan
Grundriß
Erd- und Normalgeschoß

