

**Leipzig-Lössnig, Rundling
Sanierung und städtebauliche
Ergänzung**

**450 sanierte Mietwohnungen
122 Neubauwohnungen zur Miete**

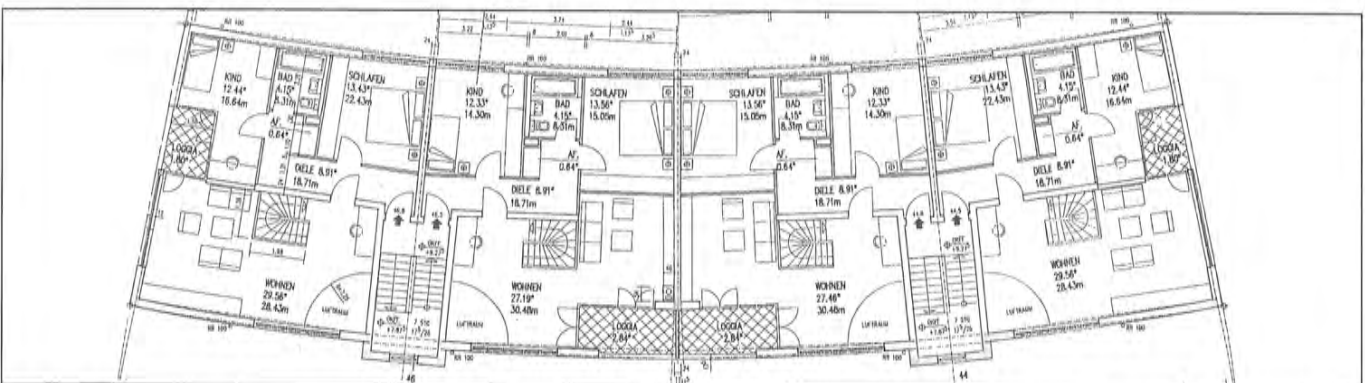
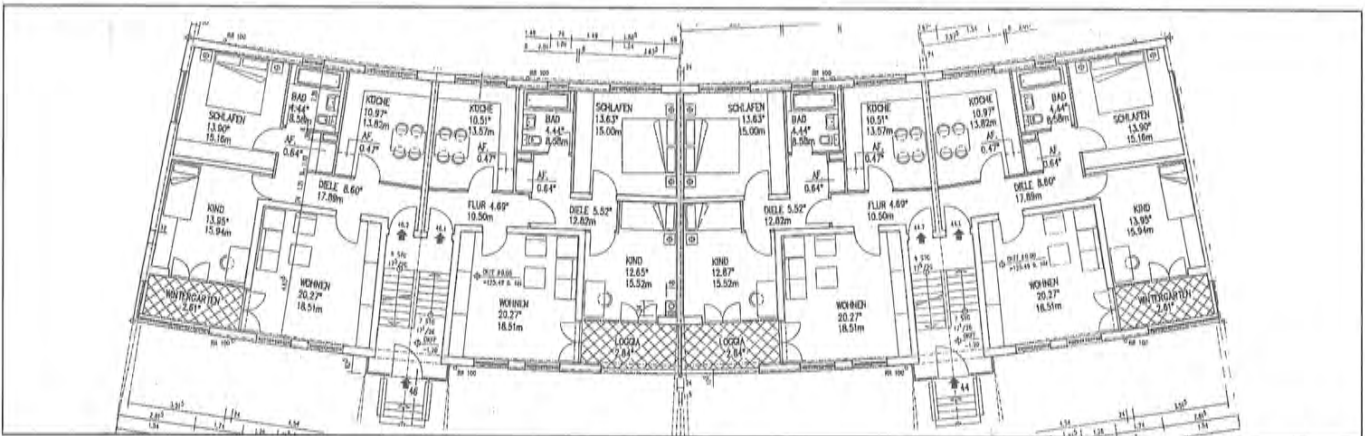
Bauherr:
Leipziger Wohnungs- und
Baugesellschaft mbH, Leipzig

Eigentümer:
Rat der Stadt Leipzig

Entwurf und Planung:
Planungsbüro Schmitz Aachen GmbH,
Gerlach - Krings - Böhnig,
Aachen/Leipzig

Sonderfachleute:
Dr. Kugler, Hr. Franke, Leipzig
(Statik Altbau)
Polaczek, Meerbusch (Statik Neubau)
Richter & Partner, Herr Glöckner,
Leipzig (Heizung/Sanitär)
Naubert, Herr Richter, Leipzig (Elektro)
Merres & Kaltenecker,
Herr Kaltenecker, Leipzig (Bauleitung)

Wohnfläche insgesamt: 8.052 m²
Ø Wohnfläche je WE: 66 m²
Umbauter Raum: 40.643 m³
Geschoßflächenzahl: 0.80
Grundstücksgröße: 11.610 m²
Baukosten insgesamt: 18.276.955.- DM
Baukosten pro m²:
2.269,87 DM / 1.547.- DM
Fertigstellung: 1993



Das Votum der Jury

Die Arbeit wurde als besonders interessant eingestuft. Es handelt sich hierbei um die Ergänzung einer der markanten Siedlungsanlagen der 20er Jahre, die die Kreisform als Lageplanstruktur für den Siedlungsbau thematisiert und durch Kriegszerstörungen verlorengegangene Teile dieser Gesamtkonzeption ergänzt.

Durch Modernisierungsmaßnahmen werden heute erforderliche Anpassungen im sanitären Bereich erreicht. Die Farbgebung aus den 20er Jahren wird aufgenommen und im Sinne der Denkmalpflege und der Stadtbildpflege aktualisiert. Die Freiflächenkonzeption der 20er Jahre wird rekonstruiert und im Sinne heutiger Ansprüche weitergeführt. Die konstruktiven Maßnahmen werden, wie auch die sonstigen Maßnahmen, in einem tragbaren Kostenrahmen entwickelt. Besonders hervorgehoben wird auch die Verwendung von Holzfenstern, die zur Feingliedrigkeit der Architektur wesentlich beiträgt.

Die Jury hat insbesondere den integrativen Ansatz gewürdigt und nachhaltig gewertet, daß eine der interessantesten Siedlungsanlagen des modernen Bauens in dieser erhaltenden Erneuerung einerseits für die Bewohner und andererseits für die breite Öffentlichkeit wiederhergestellt und im Bezug auf heutige Bedürfnisse und Möglichkeiten neu bestimmt wird.

