

**Rheinfelden,
Wohnanlage „Mattäcker“**

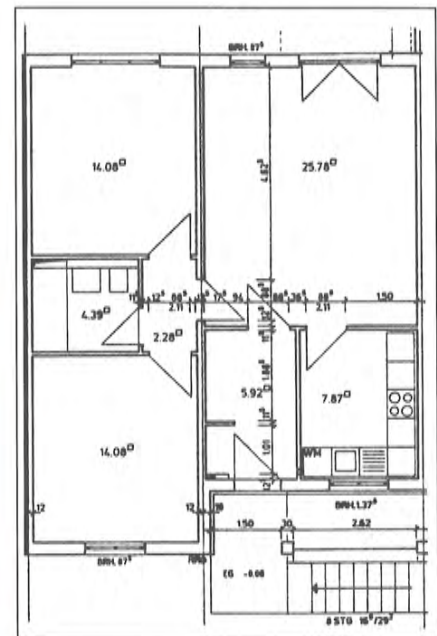
**100 Sozialwohnungen in
4 Geschößbauten**

Bauherr und Eigentümer:
Städtische Wohnungs- und Siedlungs-
bau GmbH, Rheinfelden

Entwurf und Planung:
Wilhelm + Partner, Architekten BDA,
Lörrach
Prof. Fritz Wilhelm, Barbara Wilhelm,
Jürgen Moser

Sonderfachleute:
Hans Felber, Rheinfelden (Baustatik)
Sartorius, Lörrach (Vermessung)
Hochrhein, Säckingen (Haustechnik)

Wohnfläche insgesamt: 7.046 m²
Ø Wohnfläche je WE: 70,46 m²
Umbauter Raum insgesamt: 36.721 m³
Geschoßflächenzahl: 0,74
Grundstücksgröße: 12.568 m²
Baukosten insgesamt: 12.769.615,- DM
Baukosten pro m²: 1.812,32 DM
Fertigstellung: 1994



Lageplan
Grundriß Erdgeschoß
Drei-Zimmer-Wohnung



Das Votum der Jury

Die Wohnanlage ist das Ergebnis eines öffentlichen Wettbewerbs; entstanden sind 100 Wohnungen mit vielkultureller Belegung. Aufgrund der desolaten örtlichen Nahumgebung wurden vier Mehrfamilienhäuser so auf dem Grundstück platziert, daß eine Hofbildung entsteht. Dabei schirmt ein langer Baukörper eine lärmreiche Straße im Osten geschickt ab. Zwei weitere lange Baukörper im Norden und einer im Süden grenzen diesen Hof so ein, daß

ein Bewohnertreff sowie Kinderspielbereiche als öffentliche ruhige Hofzone entstehen. Hierzu gehören auch die angrenzenden Privatgärten, die den einzelnen Erdgeschoßwohnungen zugeordnet sind.

Die Wohnanlage überzeugt mit den deutlich gegliederten und doch kompakten Baukörpern, die bei aller Eindeutigkeit architektonische Individualität vermitteln, ebenso wie mit den im Durchschnitt rund 70 m² großen Wohnungen gute Raumaufteilungen zur Verfügung stehen. Interessant sind

auch die Erschließungsbereiche. Im Osten erfolgt straßenseitig eine äußere Erschließung über Treppengalerien; eine andere Variante sind sog. durchgesteckte, lichtdurchflutete Treppenhäuser in den anderen Baukörpern. Die in Massivbauweise errichteten kompakten Baukörper mit vorgefertigten Decken und Treppen sowie mit den vor die Fassade gestellten Stahlbalkonen sind nicht zuletzt auch unter Kostengesichtspunkten ein gelungener Beitrag zum kostensparenden Bauen.