



**Stuttgart-Weilimdorf, Gemenweg
13 - 71 und Uhuweg 12 - 34
Ökologische Siedlung und
Kindergarten Wolfbusch**

42 Reiheneigenheime

Bauherren:
Stuttgarter Wohnungs- und
Städtebaugesellschaft mbH, Stuttgart
URBAN BAU, Schönaich

Eigentümer:
Freier Verkauf durch Bauträger
(Sonderprogramm)

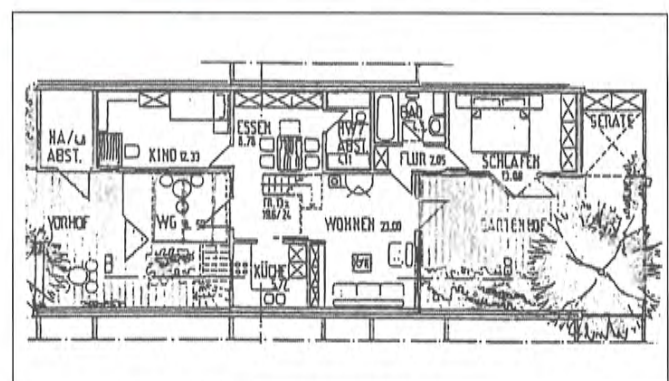
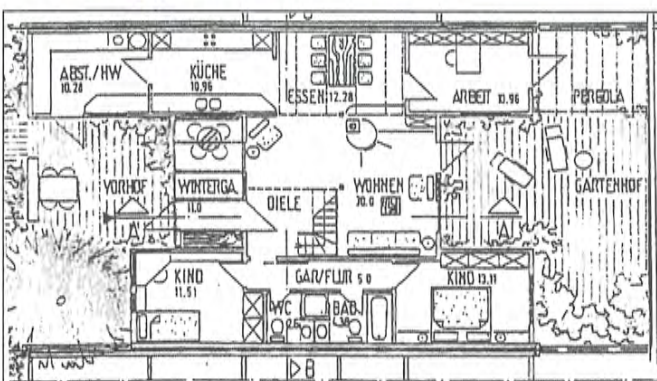
Entwurf und Planung:
Boockhoff & Rentrop, Hannover
Architekten BDA

Sonderfachleute:
ARP Architektenpartnerschaft Stuttgart
(Ausführungsplanung)
Ingenieurgemeinschaft für Gebäude-
technik, Fellbach (Gebäudetechnik)

Wohnfläche insgesamt: 4.837 m²
Ø Wohnfläche je WE: 115 m²
Umbauter Raum insgesamt: 18.215 m³
Geschoßflächenzahl: 0,65
Grundstücksgröße: 16.000 m²
Baukosten insgesamt: 10,6 Mio. DM
Baukosten pro m²: 2.195,- DM
Fertigstellung: 1994



Fotos: Manfred Storck
Grundrisse Erdgeschoß
Gartenhof- und Reihnhaus





Das Votum der Jury

Das Projekt ist aus einem Architekturwettbewerb hervorgegangen. Der Bebauungsplan wurde nach dem Entwurf der Preisträger entwickelt. Trotz hoher Dichte ermöglicht die gewählte städtebauliche Lösung bei einer ein- bis zweigeschossigen Bebauung individuelle Freiräume mit hoher Nutzungsqualität. Die Wohnwege sind beidseitig angebaut, die Hauszugänge liegen sich gegenüber, so daß ein nachbarschaftliches Miteinander entstehen

kann. Die Erschließung ist trotz der in dieser Situation wohl unvermeidlichen Tiefgarage sparsam. Die geschickte Anordnung der Gebäude sowie die geringen Haustiefen machen vielfach eine zweiseitige Belichtung und damit eine von der Himmelsrichtung nahezu unabhängige Anordnung der Gebäude möglich. Die Zonierung zwischen Wohnweg, Wohnhof und Wohnung sowie zwischen Wohnung und Gartenhof erzeugt einen hohen Wohnwert und soziale Brauchbarkeit. Das ideale Ausbauverhältnis

von Wohnfläche zum umbauten Raum mit 1 : 3,8 führt in Verbindung mit einer einfachen Konstruktion zu günstigen Bauwerkskosten und als Folge wirtschaftlicher städtebaulicher Lösung zu tragbaren Gesamtkosten. Durch Klärung der städtebaulichen Lösung im Rahmen eines Wettbewerbs mit anschließendem kooperativen Verfahren ist eine Siedlung im Verdichtungsraum Stuttgart von hoher Qualität entstanden.