



Oldenburg, Milchstraße 22 a

**Nutzungsänderung  
eines Fabrikgebäudes**

**19 Mietwohnungen im Geschosßbau**

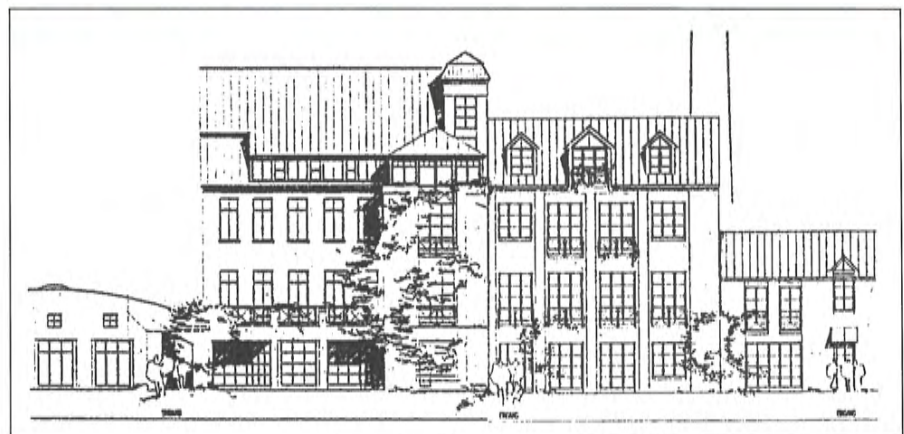
Bauherr:  
Bauherrengemeinschaft  
Onnen & Onnen/Kroll, Rastede

Eigentümer:  
Busch/Zurstiege, Bremen

Entwurf und Planung:  
Simon & Exner, Oldenburg  
Architekten

Sonderfachleute:  
Oltmanns & Partner, Oldenburg (Statik)

Wohnfläche insgesamt: 1.833,19 m<sup>2</sup>  
Ø Wohnfläche je WE: 96,48 m<sup>2</sup>  
Grundstücksgröße: 2.448 m<sup>2</sup>  
Baukosten insgesamt: 2.316.000,- DM  
Baukosten pro m<sup>2</sup>: 1.263,38 DM  
Fertigstellung: 1991



### Das Votum der Jury

Die ehemalige Möbelfabrik „Wessel“ wurde unter Einhaltung eines sehr knappen Budgets zu einem Wohnhaus mit 19 Wohneinheiten umgebaut. Ein anspruchsvolles Ziel, das mit großem Engagement erfolgreich umgesetzt wurde. Der Charakter des Ortes mit hohem Identifikationswert wurde bewahrt, und gleichzeitig wurden bei großen bzw. komplizierten Gebäudetiefen und -strukturen originelle Grundrisse mit neuestem Ausbaustandard geschaffen.

Ein gelungenes Beispiel der Umnutzung von bedeutsamer und identitätsstiftender Architektur für den Ort und seine Bewohner. Zu würdigen ist insbesondere der sorgfältige Umgang mit der Altbausubstanz unter weitestgehendem Erhalt des Bestandes. Darüber hinaus wurden Neubauteile sorgfältig unter Wahrung der Maßstäblichkeit und, was besonders erwähnenswert ist, unter Verzicht neuzeitlicher dominanter Architekturergänzungen eingefügt.