

**Konstanz, Jungerhalde 37 - 43****4 Reiheneigenheime**

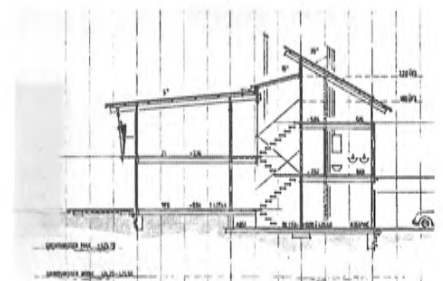
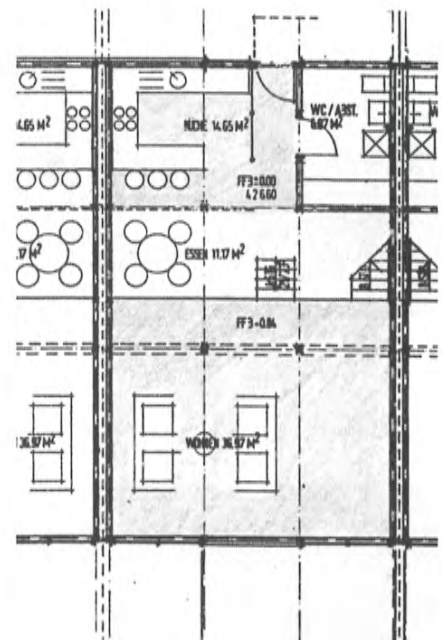
Bauherr:
WOBAK Städtische
Wohnungsgesellschaft mbH, Konstanz
Dir. H. Ruess, Prok. H. Eppler

Eigentümer:
Private Erwerber

Entwurf und Planung:
Werner Bäuerle, Konstanz
Architekt BDA

Sonderfachleute:
Wolfgang Arlt, Konstanz (Statik)

Wohnfläche insgesamt: 480 m²
Ø Wohnfläche je WE: 145 m²
Umbauter Raum insgesamt: 2.130 m³
Geschoßflächenzahl: 0.71
Grundstücksgröße: 1.022 m²
Baukosten insgesamt: 1.166.600.- DM
Baukosten pro m²: 2.011.- DM
Fertigstellung: 1993





Das Votum der Jury

Dem Bauherrn und dem Architekten ist es mit der gewählten Lösung gelungen, ein überzeugendes Beispiel des „offenen Wohnens“ zu günstigen Kosten und in hoher Qualität zu schaffen. Der Einsatz der Skelettbauweise schuf dafür günstige Voraussetzungen. Es verbleibt dem Nutzer jedoch auch die Möglichkeit, jederzeit nach Bedarf Grundrißänderungen, An- und Ausbauten in Eigenleistungen vorzunehmen.

Die Großzügigkeit des Innenraumes wird verstärkt durch den als innenliegenden Lichthof angeordneten Erschließungsbereich. Äußere und innere Gestaltung des Gebäudes berücksichtigen spürbar die vorhandene Topographie. Aspekte der Kostensenkung, des energie- und umweltbewußten Bauens wurden in hohem Maß berücksichtigt. Damit stellt das Objekt sich als nachahmenswertes Beispiel dar.

