



**Konstanz, Jungerhalde 70 - 90
und Jungerhalde 11-25**

**11 Reiheneigenheime
in Holzskelettbauweise**

Bauherr:
Hausbau Wüstenrot GmbH,
Ludwigsburg

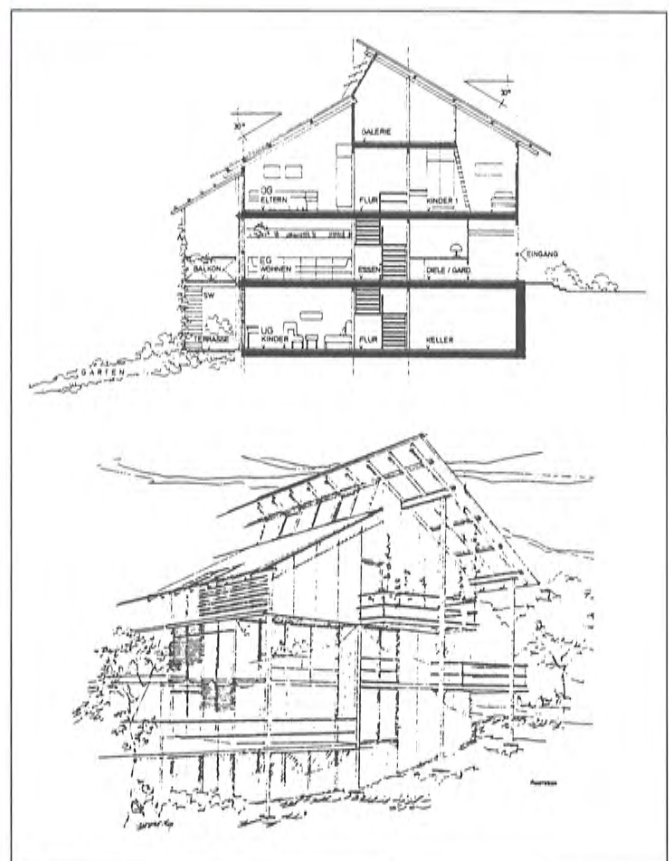
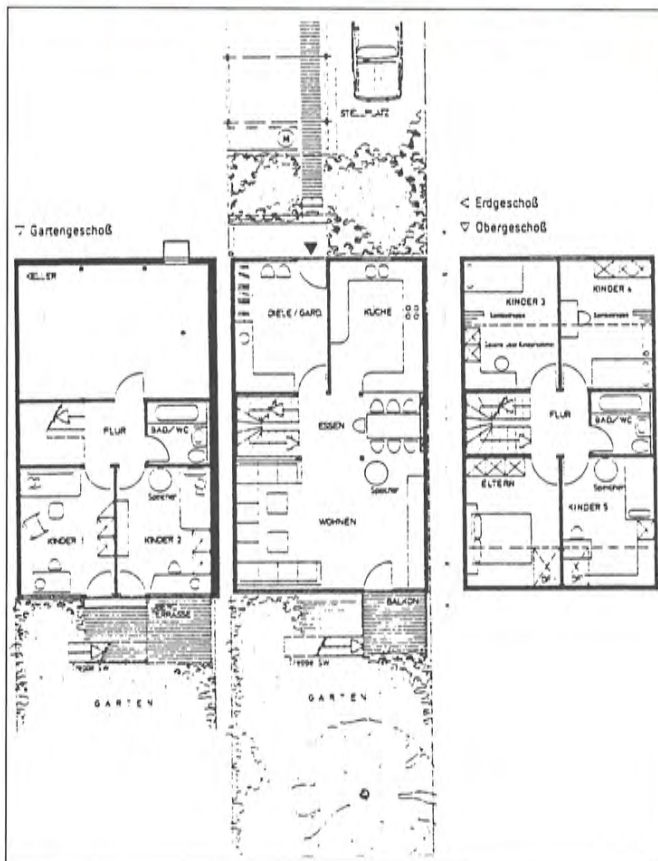
Eigentümer:
Private Erwerber

Entwurf und Planung:
Herbert Schaudt, Konstanz
Architekt BDA

Sonderfachleute:
Wolfgang Arlt, Konstanz
(Tragwerksplanung)
Ernest P. Sukup, Stuttgart
(Technische Ausrüstung)

Wohnfläche insgesamt: 1.750 m²
Ø Wohnfläche je WE: 160 m²
Umbauter Raum insgesamt: 7.200 m³
Grundstücksgröße: 196 - 290 m²
Baukosten insgesamt: 4.058.400.- DM
Baukosten pro m²: 2.319.- DM
Fertigstellung: 1993

Grundrisse
Schnitt
Ansicht





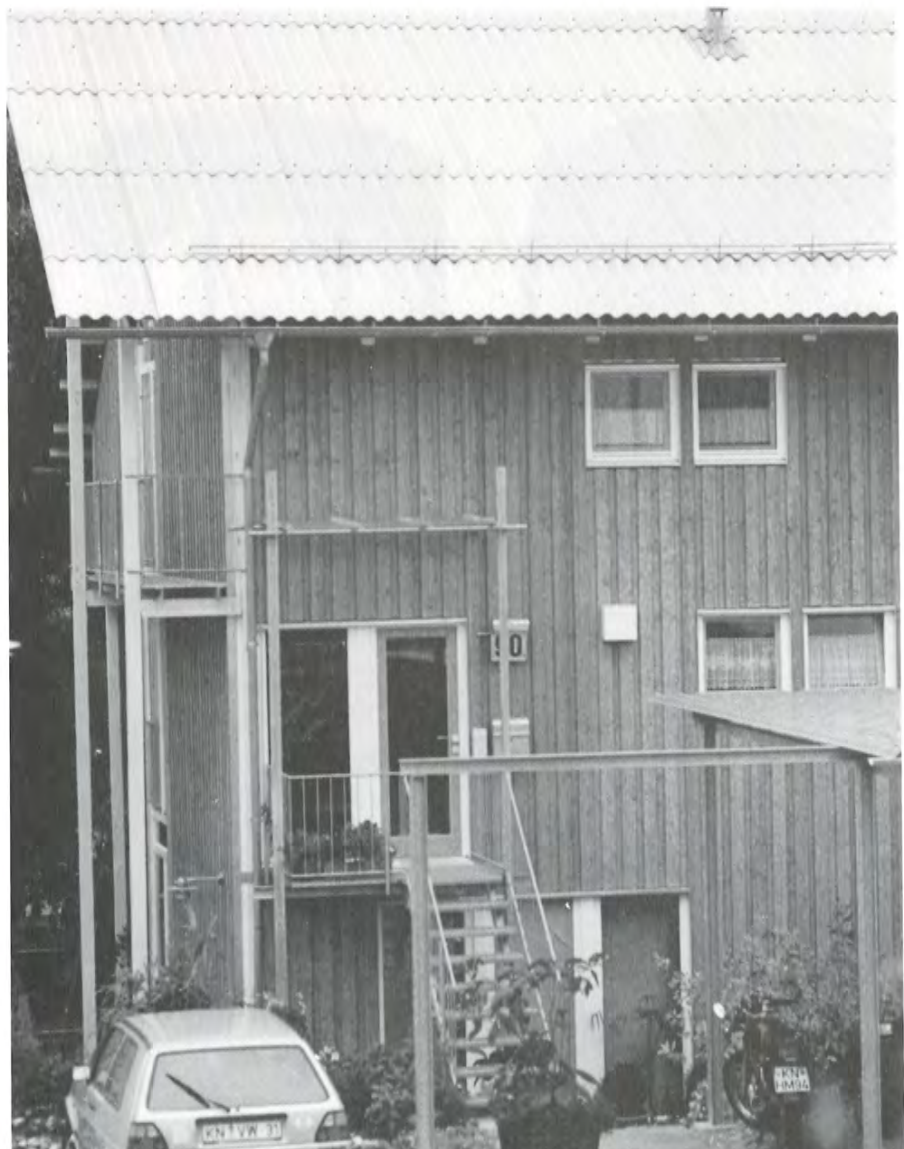
Das Votum der Jury

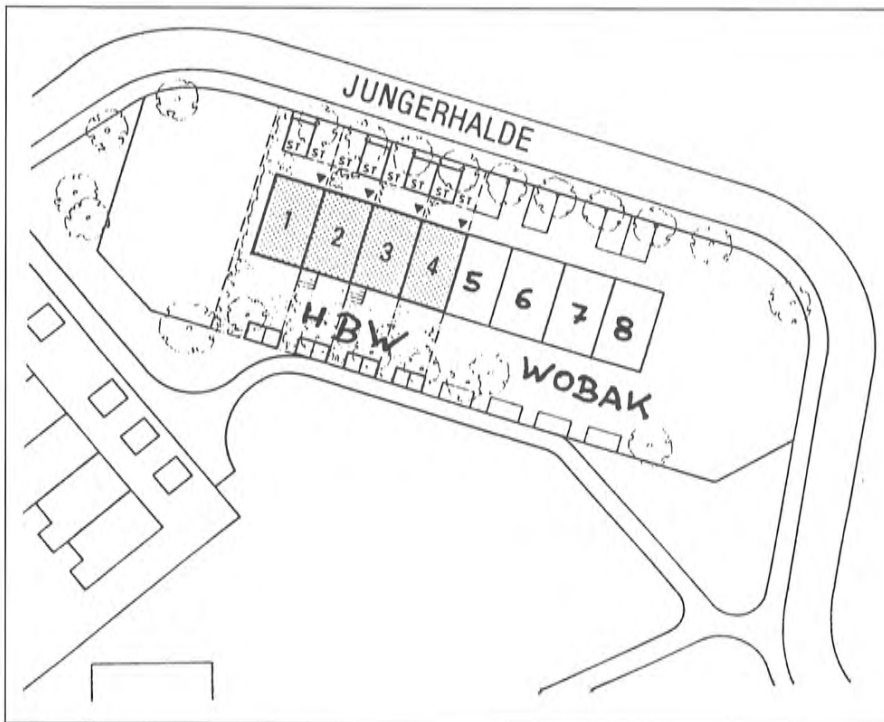
„Hohe Qualität zu tragbaren Kosten“ ist bei beiden Objekten erreicht worden. Die Entscheidung von Bauherren und Architekten für eine Skelettbauweise in Holz und Stahl ermöglichte für beide Varianten, bei Einhaltung verträglicher Baukosten, ein maximales Angebot an Wohnfläche und eine Vielfalt der Wohnformgestaltung entsprechend des derzeitigen Bedarfs bis hin zur Bedarfsänderung aufgrund eines Generationswechsels.

Hervorzuheben ist das klare Bekenntnis zur Konstruktion, das über die Fassadengestaltung bis hin zur Ausbildung des Innenraumes durchgehalten wird.

Eine äußerst filigrane Fassadengliederung erzeugt den den Baukörpern angemessenen Maßstab; dabei entsteht für den Innenraum eine äußerst vorteilhafte Transparenz zum Grünraum. Dieser großzügige Raumeindruck wird noch verstärkt durch den Einbau von Galerien, die die räumlichen Verbindungselemente zwischen den Geschossen bilden.

Durch die gewählte Sheddach-Lösung kann die Schräge unter äußerst günstigen Bedingungen - zweiseitige Belichtung, Querlüftung - genutzt werden, was ganz besonders der Gestaltung kindgemäßer Zimmers zugute kommt. Topographie und Himmelsrichtung stehen mit der Querschnittsgestaltung des Gebäudes, der funktionellen Zuordnung von Raumgruppen und der Fassadenausbildung im Einklang. Aspekte der Kostensenkung, des energie- und umweltbewußten Bauens wurden in hohem Maße berücksichtigt.





8 Reiheneigenheime in Stahlskelettbauweise

Bauherren:
Hausbau Wüstenrot GmbH,
Ludwigsburg
WOBAK Städtische
Wohnungsgesellschaft mbH, Konstanz

Eigentümer:
Private Erwerber

Entwurf und Planung:
Herbert Schaudt, Konstanz
Architekt BDA

Sonderfachleute:
Karl Fischer, Konstanz
(Tragwerksplanung)
Ernest P. Sukup, Stuttgart
(Technische Ausrüstung)

Wohnfläche insgesamt: 1.174 m²
Ø Wohnfläche je WE: 147 m²
Umbauter Raum insgesamt: 5.665 m²
Grundstücksgröße: 176 - 233 m²
Baukosten insgesamt: 2.809.590.- DM
Baukosten pro m²: 2.393.- DM
Fertigstellung: 1993

