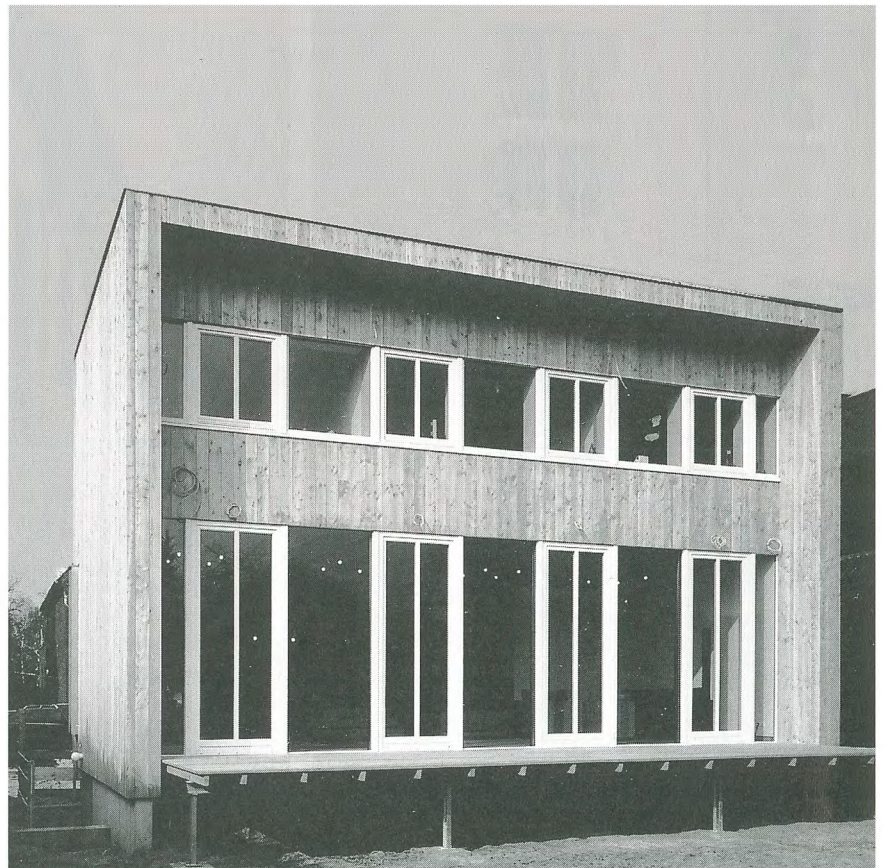
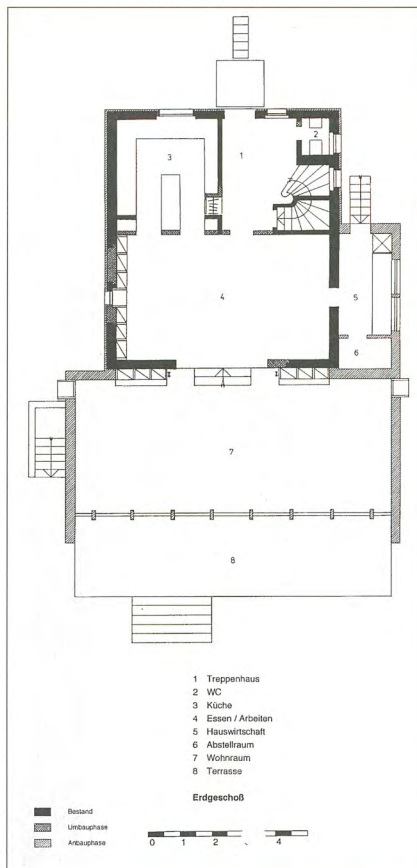


ZAHLEN UND FAKTEN

Lüdinghausen, Struckstraße 29
Eigenheim

Bauherr und Eigentümer:	Dörte Jütte-Spital und Oskar Spital-Frenking, Lüdinghausen
Entwurf und Planung:	Oskar Spital-Frenking, Lüdinghausen
	Architekt BDA
Tragwerk:	HEG beratende Ingenieure, Lüdinghausen
Wohnfläche insg.:	175,88 m ²
Umbauter Raum insg.:	966,85 m ³
GFZ:	0,23
Grundstücksgröße:	990 m ²
Gesamtkosten:	312.230,- DM
Baukosten pro m ² :	1.776,- DM
Fertigstellung:	1996



DAS VOTUM DER JURY

Der Umbau zeigt geradezu beispielhaft, wie ein altes, für heutige Ansprüche viel zu kleines Siedlungshaus durch einen technisch witzigen und denkmalpflegerisch unbefangenen Um- und Anbau zu neuem Leben gebracht werden kann.

Dabei wird zwischen Alt und Neu keine belehrende Grenze gezogen. Der

Architekt war vielmehr darauf bedacht, einen neuen Hauskörper zu erzeugen, dessen innere Struktur konsistent ist, so als ob die alte, nahezu symmetrische Anlage von Anfang an auf ihre späte Erweiterung gewartet hätte. Somit entsteht ein erkennbar zusammengesetztes Haus aus altem Satteldachhaus und neuem Pultdach-

Anbau, der es - heutigen Wohnbedürfnissen entsprechend - in eine dichte Beziehung zum Garten bringt.

