



Freiburg, Obere Lachen 3 - 13

36 Mietwohnungen in 6 Reihenhäusern

Bauherr und Eigentümer:
Siedlungsgesellschaft Freiburg i. Br.
GmbH, Freiburg i.Br.,
vertreten durch Freiburger Stadtbau
GmbH

Entwurf und Planung:
Architekten-Atelier B. Thoma/
G. Henninger-Thoma,
Freiburg i. Br.

Sonderfachleute:
Kienzler + Kunzelmann, Freiburg
(Statik)
Fischer, Breisach (Heizung/Sanitär)
Bierenstiel, Breisach (Elektroplanung)

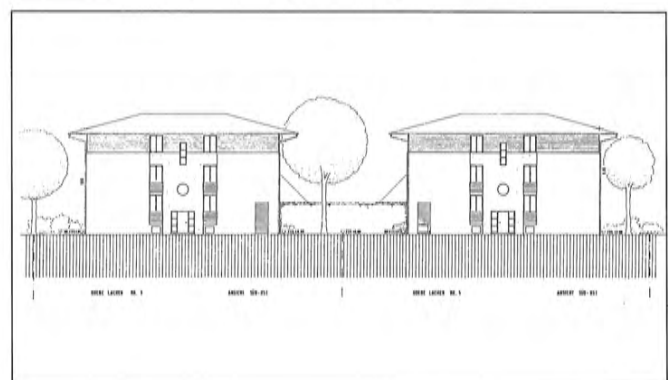
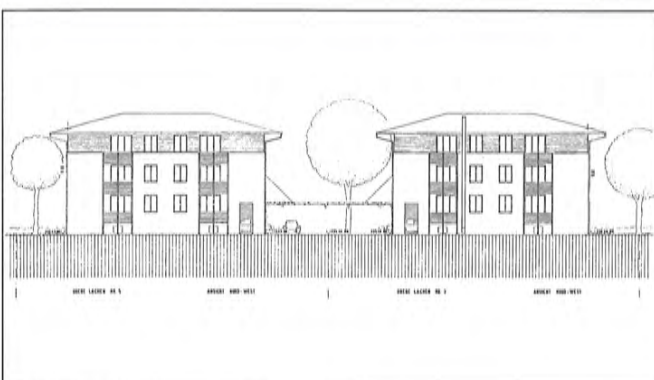
Wohnfläche insgesamt: 2.466,6 m²
Ø Wohnfläche je WE: 68,5 m²
Umbauter Raum insgesamt: 13.258 m³
Geschoßflächenzahl: 1,1
Grundstücksgröße: 3.295 m²
Baukosten insgesamt: 5.519.650.- DM
Baukosten pro m²: 2.237.- DM
Fertigstellung: 1992 - 1994

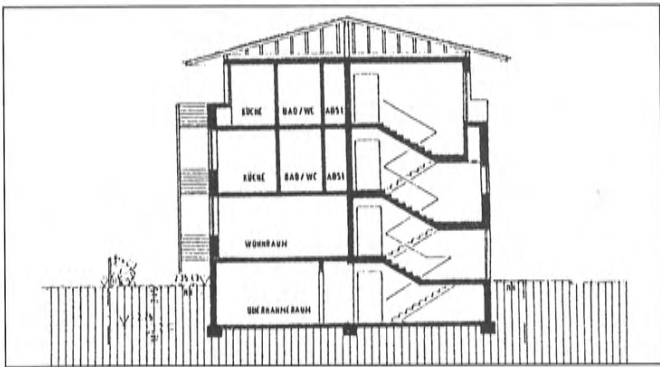
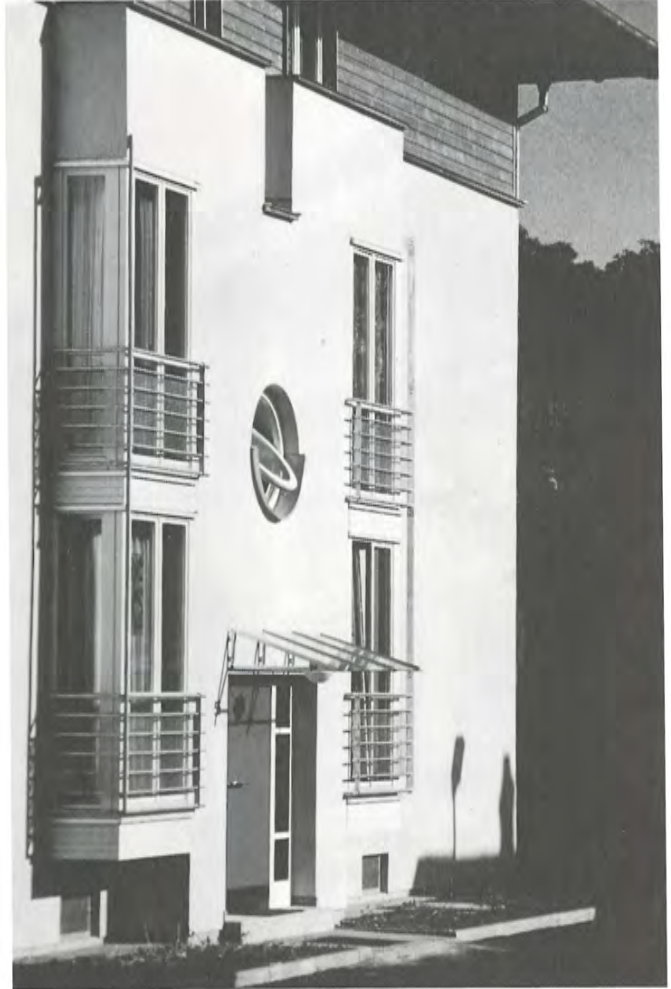
Das Votum der Jury

Die niedrige und differenziert gestal-
te Bebauung ergänzt, realisiert in
Abschnitten, jeweils mehreren Haus-
gruppen, ein vorhandenes Quartier.
Der Charakter des Ortes bleibt, auch
durch die Übertragung von Themen
der ursprünglich dort einmal vorhande-
nen Holzhäuser, gewahrt.

Die Zweispänner-Wohnungen sind gut
organisiert und großzügig geschnitten.
Zwischen den Häusern befinden sich
im Wechsel Stellplatzgruppen und
Wohnhöfe, die den Außenraum sinnvoll
in halböffentliche und private Zonen
gliedern. Das Wohnungsangebot
ergänzt sinnvoll die vorhandene
Bebauung und erlaubt Umsetzungen
innerhalb des gewohnten Umfelds.

Die Baukosten sind angesichts der
Aufgliederung der Maßnahme in meh-
rere Häuser günstig.





Querschnitt
Grundriß Erdgeschoß,
gekoppelte Gebäude
mit Parkierung

