

**Immenstadt, Adolf-Probst-Straße**

**14 Mietwohnungen im Geschoßbau**

Bauherr und Eigentümer:  
Sozialbau Wohnungs- und Städtebau-  
gesellschaft, Kempten

Entwurf und Planung:  
Dipl.-Ing. Andreas Hild, Architekt,  
München

Sonderfachleute:  
Büro Lämmle-Haug, Wiggenbach  
(Statik)

Büro Landman + Partner, Kempten  
(Haustechnik)

Büro Gutmann, Kempten (Elektro)

Wohnfläche insgesamt: 1.010 m<sup>2</sup>

Ø Wohnfläche je WE: 72 m<sup>2</sup>

Umbauter Raum insgesamt: 4.707 m<sup>3</sup>

Geschoßflächenzahl: 0,89

Grundstücksgröße: 1.304 m<sup>2</sup>

Kosten insgesamt: 2,04 Mio. DM

Baukosten pro m<sup>2</sup>: 2.113 DM

Fertigstellung: 1992

**Das Votum der Jury**

Bei der Sanierungsmaßnahme blieb der Wohntrakt erhalten. Er wurde nach relativ kleinen Umbaumaßnahmen in sechs Wohnungen aufgeteilt. Der bereits schon einmal umgebaute Stalltrakt mußte abgerissen werden und wurde durch einen Neubau mit glei-

chem Volumen ersetzt. Dabei entstanden im Erdgeschoß vier Zwei-Zimmer-Wohnungen, die von außen erschlossen sind, und vier Vier-Zimmer-Wohnungen als Maisonetten in den Obergeschossen, die über einen Laubengang erschlossen sind und variable Grundrisse mit hohem Nutzwert aufweisen.

Wegen der ursprünglich großen Gebäudetiefe wurden die Maisonetten auf beiden Längsseiten hinter die ursprüngliche Wandebene zurückverlegt. Der entstandene Raum zwischen der ursprünglichen Fassadenebene und der neuen zurückgesetzten Fassade wird auf der einen Seite als Laubengang und auf der anderen Seite als zweigeschossige Loggia genutzt.

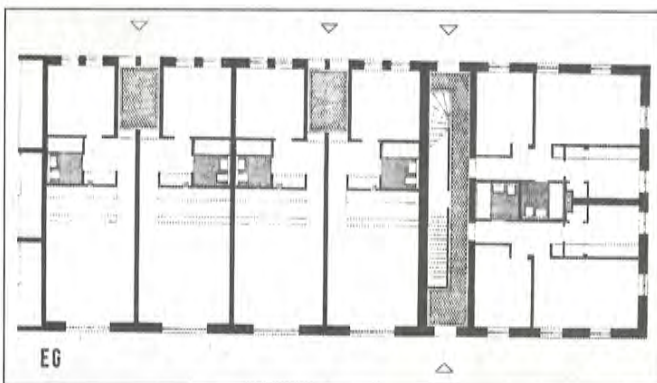
Die Ebene der früheren Fassade wird als aufgelöstes Gitterwerk, z.B. aus Rippenstreckmetall, definiert. Dabei überzeugt die Verwendung einfacher und ortsüblicher Materialien.

Die ursprüngliche bauliche Qualität bleibt durch die Beibehaltung der Kubatur und des Dachüberstandes gewahrt. Die neuen Fassaden des Stalltraktes beeindrucken in ihrer Vielschichtigkeit durch Originalität und Noblesse.

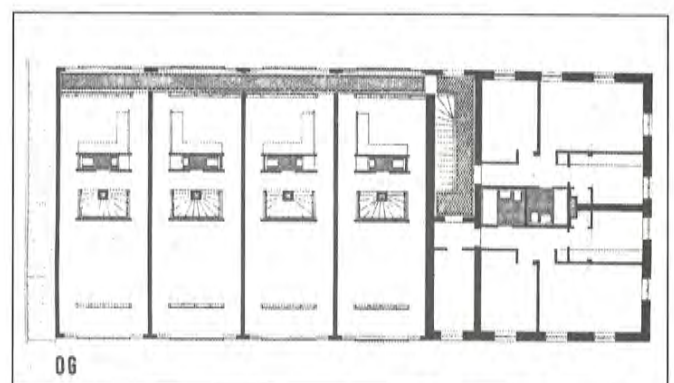


1 1

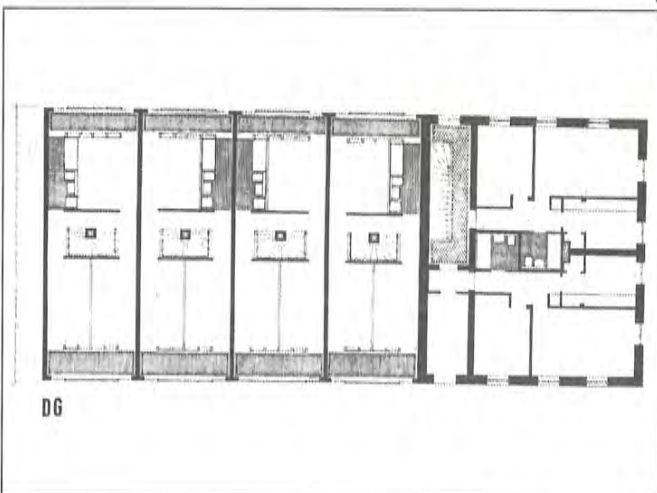
- 1 Ausschnitt Fassade
- 2 Grundriß Erdgeschoß
- 3 Grundriß Obergeschoß
- 4 Grundriß Dachgeschoß
- 5 Schnitt
- 6 Südwest-Ansicht
- 7 Südost-Ansicht



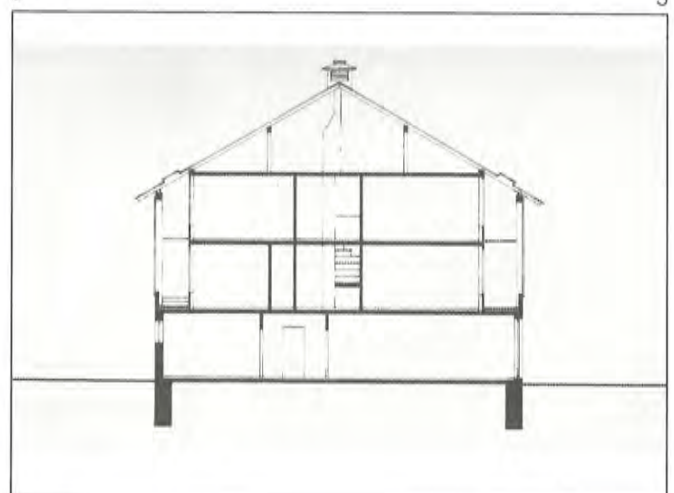
2 4



3 5



DG



5





6

7

