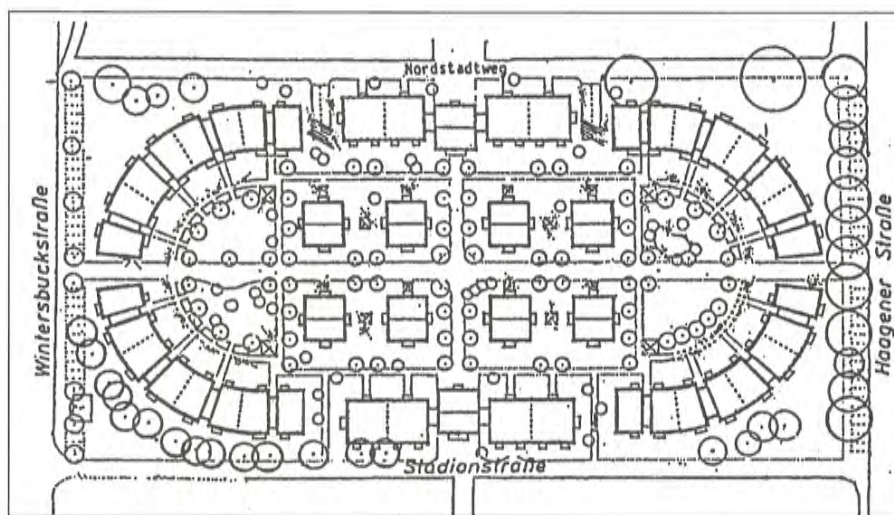




1



2

3

**Lörrach, Wohnanlage „Stadion“****220 Mietwohnungen  
im Geschößbau**

Bauherr und Eigentümer:  
Städtische Wohnbaugesellschaft  
Lörrach GmbH, Lörrach

Entwurf und Planung:  
Wilhelm und Partner, Lörrach  
Dipl.-Ing. Barbara Wilhelm,  
Prof. Dipl.-Ing. Fritz Wilhelm,  
Architekten BDA

Sonderfachleute:  
Büro Greschik und Falk,  
Lörrach (Statik)  
Büro Schepperle, Lörrach (Elektro)  
Büro Projekta, Basel (Heizung+Sanitär)

Wohnfläche insgesamt: 14.570 m<sup>2</sup>

Ø Wohnfläche je WE: 66 m<sup>2</sup>

Umbauter Raum insgesamt:

72.880 m<sup>3</sup>

ohne Tiefgarage

Geschoßflächenzahl: 0,88

Grundstücksgröße: 23.075 m<sup>2</sup>

Kosten insgesamt: 27,6 Mio DM

Baukosten pro m<sup>2</sup>: 1.896 DM

Fertigstellung: 1993

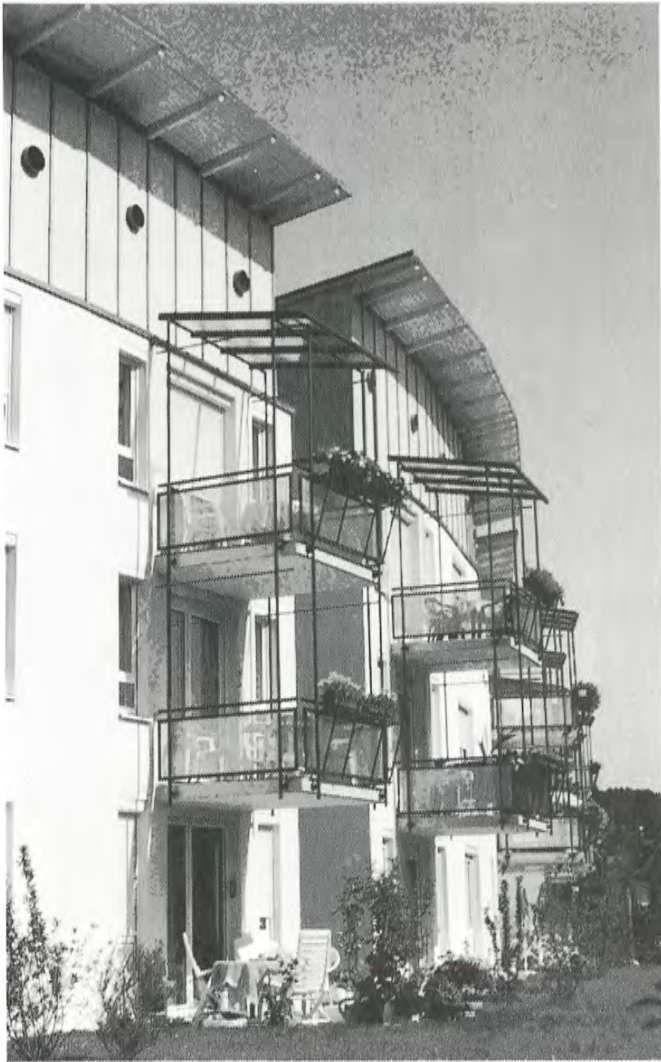
**Das Votum der Jury**

Die städtebauliche Grundordnung der Bebauung folgt einem Wettbewerbsentwurf für die Nutzung einer früheren Sportanlage. Die Siedlung zeichnet sich durch ein gut und sinnvoll gestaltetes Wohnumfeld aus. Die großzügig belichteten Treppenhäuser gliedern die runden Baukörper. Ausreichende Nebengebäude für Fahrräder, Müllcontainer usw. schließen die Mietergärten zu den Gemeinschaftsflächen ab. Grünanlagen und Spielplätze sind sehr nutzerfreundlich gestaltet worden.

Die Wohnungen sind gut gegliedert und lassen besonders in den geraden Mittelbauten auch eine variable Nutzung zu. Das gute Verhältnis der Außenanlagen zu den unterschiedlichen Wohnungen garantiert eine qualitätvolle soziale Brauchbarkeit. Die Architektur weist deutlich die Zeit der Entstehung der Wohnanlage aus, ohne modische Attribute nutzen zu müssen.

Die Kosten sind trotz prägender Elemente im Äußeren ausgesprochen günstig. Das Kosten-/Nutzenverhältnis ist beispielhaft für hohe Qualität zu tragbaren Kosten.

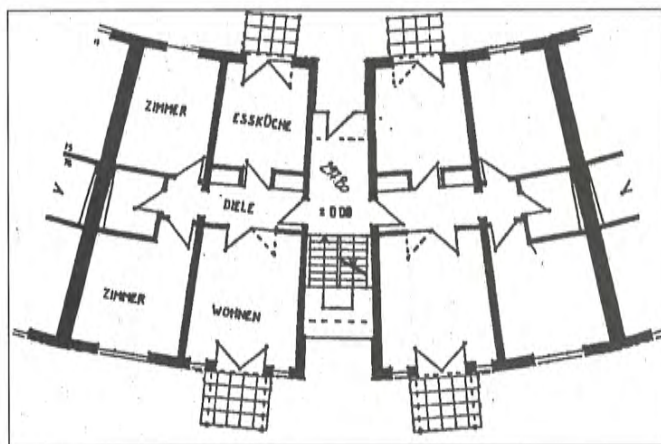
- 1 Bauten im westlichen Bereich
- 2 Lageplan
- 3 Innenansicht eines Segmentbaus
- 4 Außenansicht eines Segmentbaus
- 5 „Durchgestufte“ Treppen  
mit beidseitiger Beleuchtung
- 6 Grundriß Segmentbauten
- 7 Grundriß Mittelbauten



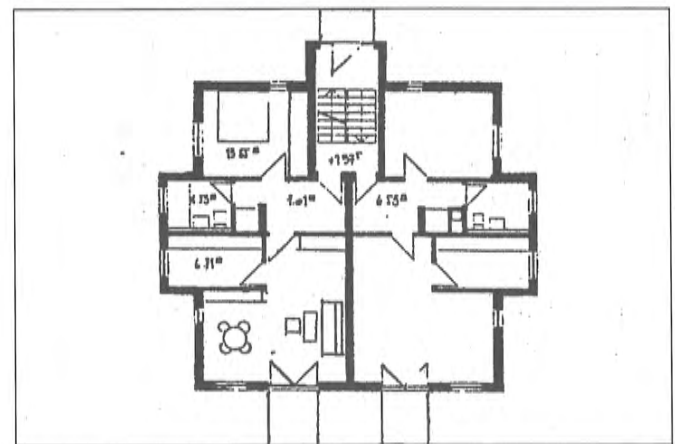
4



5



6



7