

16 Reihenhäuser im Eigentum

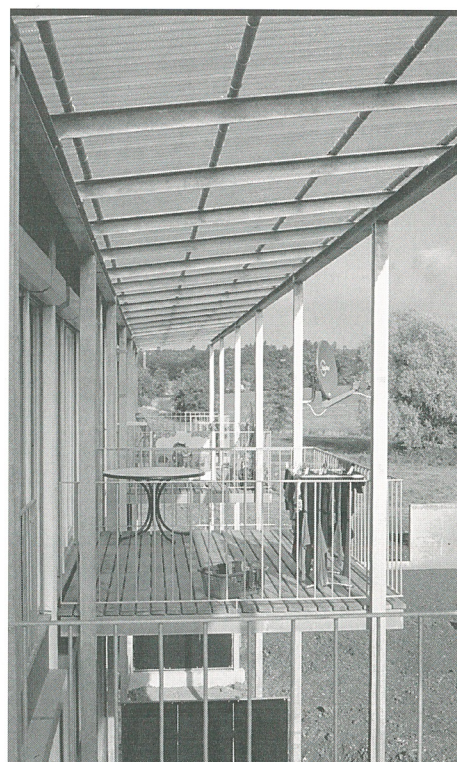
Bauherr: Wohnungsbau Aalen GmbH, Aalen

Eigentümer: 16 Eigentümer (Selbstnutzer), die vom Gemeinderat festgelegte soziale Kriterien erfüllen

Entwurf und Planung: Ackermann & Raff, Tübingen
Architekten BDA

Sonderfachleute: Ohligschläger & Ribarek, Aalen (Statik/Bauphysik)
Ing.-Büro Spielmann, Aalen (HLS-Planung)
Ing.-Büro Stockhammer, Aalen (Elektro-Planung)

Wohnfläche insgesamt: 2.158 m²
 Ø Wohnfläche je WE: 135 m²
 Umbauter Raum: 12.035 m³
 Geschoßflächenzahl: 0,82
 Grundstücksgröße : 3.912 m²
 Baukosten insgesamt: 3.847.200.- DM
 Baukosten pro m²: 1.783.- DM
 Fertigstellung: 1997



Bauherrenpreis 1998

Votum der Jury

Die Reihenhäuser sind Teil eines kleinen städtebaulichen Ensembles im verdichteten Siedlungsbau, das sich aus insgesamt fünf Zeilen zusammensetzt.

Die variierbaren Haustypen weisen bei geringer Haustiefe eine entsprechend vergrößerte Hausbreite von 7,77 m auf. Dies ermöglicht bei kleinen Parzellen Freiräume in den Gärten, die nicht einengend wirken, sowie großzügige Grundrisse mit überwiegend guten räumlichen Proportionen. Die Grundrisse sind zoniert und öffnen sich nach Süden mit großen Fenstern,

während die Nordseite eher geschlossen ist.

Infolge der unpräntiösen Zusatzelemente Eingangsvorbau, „Turmzimmer“, Dachaufbau, „Balkonregal“ und Gartenpergola erhalten die Zeilen eine individuelle und gleichzeitig prägnante äußere Erscheinung, deren Ausdrucksmittel einfach und zeitgemäß sind.

Bei subtiler Gestaltung konnte das Projekt dank ökonomischer Bautechnik zu einem günstigen Preis realisiert werden.

