

# Mainz: Wohngebiet ‚Am Cavalier Holstein‘

Generationsübergreifendes Projekt ‚Zuhause in Mainz – Miteinander sorgenfrei leben‘



## Nominierung

Bauherr WB Wohnraum Mainz GmbH & Co. KG  
 Architektur Dipl.-Ing. Architekt Tilman Weyel,  
 WB Wohnraum Mainz GmbH & Co. KG, Mainz  
 Freiraum Adler & Olesch Landschaftsarchitekten und Ingenieure, Mainz  
 Statik Krebs und Kiefer Beratende Ingenieure für das Bauwesen GmbH,  
 Mainz

Anzahl der Wohnungen:	96
Wohnfläche insg.:	6.681,42 m <sup>2</sup>
Baukosten brutto (KG 300 + KG 400):	1.400 € /m <sup>2</sup> (WF)
Nettokaltmiete:	6,00 - 9,63 € /m <sup>2</sup>
Primärenergiebedarf:	18,5 kWh/(m <sup>2</sup> a)
Spez. Transmissions- wärmeverlust:	0,32 W/(m <sup>2</sup> K)
Endenergiebedarf:	58,2 kWh/(m <sup>2</sup> a)



Lageplan



Jens Gerholdt

Quartiersplatz

## Kurzporträt

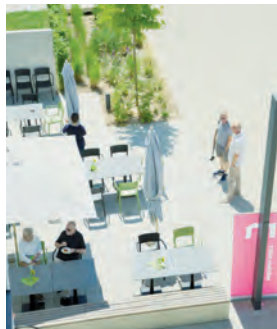
Die Bauherrin hat sechs barrierefreie Gebäude mit 96 Wohnungen um einen lebendigen Quartiersplatz so gruppiert, dass ein spannungsvolles Raumgefüge entstanden ist. Leichte Versätze und Gassen zwischen den beiden Zeilen erlauben vielfältige Blickwinkel auf die klare Architektur der durch Loggien und Balkone strukturierten Häuser.

Beim Wohnungsdesign wurden sowohl die Bedürfnisse junger Familien als auch älterer und behinderter Menschen berücksichtigt. Mehr als die Hälfte der Wohnungen ist öffentlich gefördert.

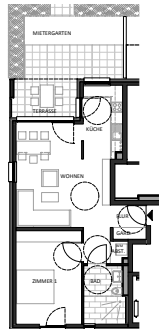
Herz des Ensembles ist der hochwertig gestaltete Quartiersplatz. Hier sieht und trifft sich die Nachbarschaft. Das Servicebüro eines Pflegedienstes befindet sich unmittelbar am Quartiersplatz.

Im ehrenamtlich von engagierten Anwohnern betriebenen Nachbarschaftscafé bieten eine Küche und ein Gemeinschaftsraum Platz für Begegnungen. Hier wird gemeinsam gekocht und gegessen, gespielt oder gefeiert.

Die Jury war davon beeindruckt, wie gut die bauliche Lösung das nachbarschaftliche Miteinander unterstützt.



Nachbarschaftscafé



Beispiel-Grundriss



Sommerfest



Fotos: WB Wohnraum Mainz GmbH & Co.KG