

Jena: ‚Wohnen mit Weitblick‘, Friedensberg-Terrassen

Neues Wohngebiet vermittelt den Übergang der Stadt zur Landschaft



Preisträger

Bauherr jenawohnen GmbH
Architektur Junk & Reich Architekten BDA Planungsgesellschaft mbH, Weimar
Freiraum Stock Landschaftsarchitekten, Jena
Statik Ingenieurbüro Dr. Krämer GmbH, Weimar

Anzahl der Wohnungen: 96
Wohnfläche insg.: 9.403 m²
Baukosten brutto
(KG 300 + KG 400): 2.015 € /m² (WF)
Nettokaltmiete: 8,00 - 10,50 € /m²
Primärenergiebedarf: 52,08 kWh/(m²a)
Spez. Transmissions-
wärmeverlust: 0,37 W/(m² K)
Endenergiebedarf: 49 kWh/(m²a)

Foto: jenawohnen GmbH





Die Bewohner jeder Wohnung haben einen unverstellten Ausblick



Hochwertige Mietwohnungen mit unterschiedlichen Grundrissen und Wohnflächen sind in unmittelbarer Nähe vom Stadtzentrum entstanden.

Kurzporträt

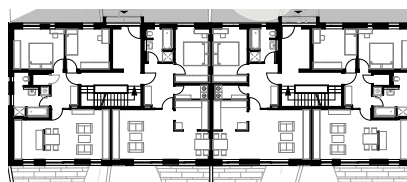
In exponierter Hanglage hat die kommunale Wohnungsgesellschaft ein unverwechselbares Wohnquartier mit 96 Wohnungen gebaut. Die architektonische Anmutung der kubischen Baukörper ist klar und zurückhaltend, setzt einzelne farbige Akzente und nimmt mit der Materialwahl im Freiraum den Bezug zur Landschaft auf. Durch die klare Zonierung von öffentlicher Erschließung, halböffentlichem

Nachbarschaftsbereich und privaten Rückzugsbereichen ist ein vielschichtiges Wohnumfeld entstanden.

Die Mehrfamilienhäuser sind für unterschiedliche Lebensstile konzipiert. So ist das Familienwohnen durch Zuschalten von Räumen kombinierbar mit dem Wohnen für Ältere oder für junge Heranwachsende. Die Wohngeschosse sind als Zweispänner konzipiert. Dies ermöglicht zum einen das Prinzip des „Durchwohnens“. Zum anderen ist die nachträgliche Vergrößerung bzw. Verkleinerung der

Wohnungen in Gebäudelängsrichtung leicht umsetzbar. Bei den Friedensberg-Terrassen werden alle Facetten moderner Wohnkultur lebendig. Zur Unterstützung und Förderung von E-Mobilität werden Ladestationen im Bereich der Wohnanlage angeboten.

Die Jury bewertet die Wohnanlage als beispielhaften Beitrag zum Siedlungsbau.



Erdgeschoss



1. Obergeschoss



2. Obergeschoss



Fotos zum Projekt: jenawohnen GmbH



Die Ost-West-Ausrichtung sämtlicher Wohnungen ermöglicht die Einbeziehung der „grünen“ Umgebung und die ganztägige Besonnung der Wohnungen