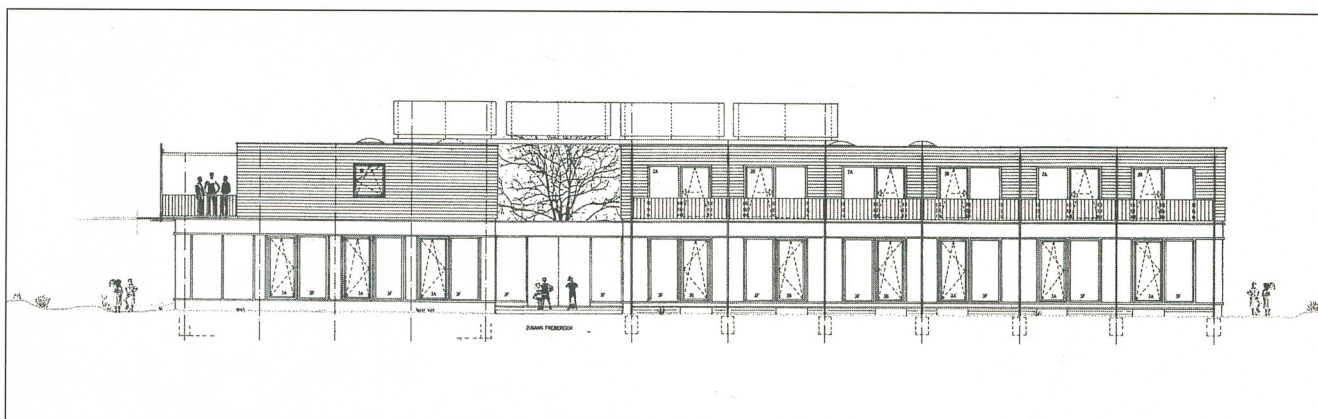


ZAHLEN UND FAKTEN Eigentums-Wohnanlage mit integriertem Kindergarten

Bauherr und Eigentümer:	Stadt Neckarsulm und Heimstättengenossenschaft Neckarsulm
Entwurf und Planung:	Eisele + Mattes, Neckarsulm Architekten BDA
Statik:	Ilgner, Neckarsulm
Sanitär:	Hugo Wagner, Bad Friedrichshall
Energietechnik:	Steinbeis-Transferzentrum, Stuttgart/Neckarsulm
Außenanlagen:	Eisele + Mattes, Neckarsulm B. Hoffmann, Limburgerhof
Anzahl der Wohnungen:	6
Wohnfläche insg.:	436,22 m ²
Ø Wohnfläche je WE:	72,7 m ²
Umbauter Raum:	3.840 m ³
Geschoßflächenzahl:	2,0
Grundstücksgröße:	2.203 m ²
Gesamtkosten brutto:	2.8 Mio. DM
Baukosten brutto:	2.552.- DM/m ²
Fertigstellung:	1998



DAS VOTUM DER JURY

Die Wohnanlage mit Kindergartennutzung im Erdgeschoß besticht durch ihre klare Formensprache und hebt sich dadurch positiv von der umgebenden, überwiegend eingeschossigen Wohnbebauung ab. Die Verknüpfung der Nutzungen scheint offensichtlich zu funktionieren und steht damit beispielhaft für flächen- und kostensparendes Bauen.

Auch eine Veränderung des Bedarfs an Kindergartenplätzen ist berücksich-

tigt: Der Kindergarten ließe sich ohne weiteres um eine Gruppe erweitern, bzw. bei einem Rückgang der Kinderzahlen im Einzugsbereich kann der Kindergarten in Wohnungen oder für andere Nutzungen umgewandelt werden. Entsprechend einfach und funktional sind die Grundrisse, erfreulich die großen Terrassen im 1. OG.

Sicher ist es richtig, daß es sich bei den Wohnungen um Eigentumswohnungen handelt. So wird die Entschei-

dung, über einem Kindergarten zu wohnen, sehr bewußt gefällt und die sonst leider häufigen Beschwerden über den Kinderlärm dürften seltener geäußert werden.

Insgesamt ein guter Beitrag gegen die bisher übliche Funktionstrennung im Städtebau!

