

Espelkamp, Siedlung Föhrenhof, Ratzenburger Straße

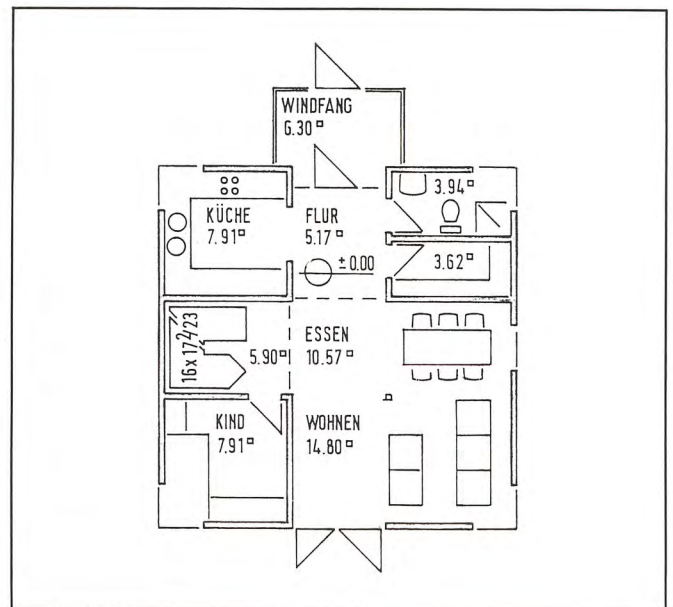
49 Mietwohnungen für Aus- und Übersiedler in Reihenhäuser

Bauherr und Eigentümer:
Wohnungsbaugesellschaft Eintracht
Gemeinnützige Aktiengesellschaft,
Zweigniederlassung Bielefeld

Entwurf und Planung:
Dipl.-Ing. Hermann Boockhoff und
Dipl.-Ing. Helmut Rentrop, Architekten
BDA, Hannover

Außenanlagen:
Dipl.-Ing. Hannes Paul, Hannover

Wohnfläche insgesamt: 4.425 m²
Ø Wohnfläche je WE: 90 m²
Umbauter Raum insgesamt: 18.170 m³
Grundstücksgröße: 10.787 m²
Kosten insgesamt: 9.5 Mio. DM
Baukosten pro m²: 1.547 DM
Fertigstellung: 1990





Das Votum der Jury

Die kostengünstige, in kurzer Zeit für Aus- und Übersiedler erbaute Wohnanlage überzeugt durch ein einfaches und übersichtliches städtebauliches Ordnungssystem und durch die mit sparsamen Mitteln erreichte architektonische Qualität.

Sowohl die Reihen- als auch die Einzelhäuser bieten gut durchdachte Grundrisse an. Mit der Fertigbauweise aus Holzelementen wird – trotz der Zurückhaltung und Schlichtheit in der äußeren Gestaltung – durch unterschiedliche Fensterformate, Glasvorbauten, Balkone, Gartenhäuschen und einige wenige Farbtupfer ein interessantes architektonisches Konzept erreicht.

Besonders bemerkenswert ist auch die Raumbildung innerhalb der Wohnanlage. Das Verhältnis zwischen individuellem und öffentlichem Raum ist gut ausgewogen.

