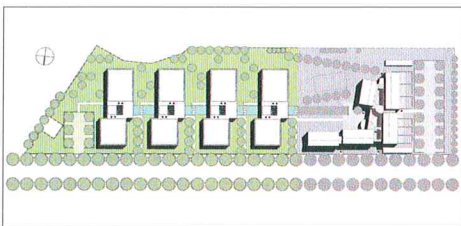


Halle/Saale, Landrain

Wohnen in überschaubarer Gemeinschaft - Neuinterpretation von Studentenwohnhäusern

Besondere Anerkennung

Bauherr und Eigentümer: Studentenwerk Halle, Halle/Saale
 Entwurf und Planung: Hillebrandt+Schulz Architektur,
 Architekten BDA, Köln
 Freiraumplanung: freiRAUMplanung, U.Gernemann, Osnabrück
 Haustechnik: Ing.-Büro Ostendorf, Osnabrück
 Statik: Ing.-Büro Fleddermann, Osnabrück



Das Votum der Jury

Den Bauherren und Architekten ist es in besonderer Art und Weise gelungen, in eine Umgebung von kleinteiligen Wohnbauten modernen Wohnungsbau für Studenten zu integrieren.

Die Entwurfsidee entstand in Anlehnung an die vor Ort gefundenen, aufgrund der schlechten Substanz nicht zu rettenden Pavillionbauten. Die Kubatur und Proportion der Neubauten sowie die Fassadenelemente aus Gußglas stehen als Neuinterpretation dieser Vorgängerbauten, welche mit hellgrün lasierter, vertikaler Holzverschalung beplankt waren.

Die Grundrisse lassen Individualität, aber auch Gemeinschaft zu, die das Studieren und Wohnen fördern dürfte; die neue Bebauung mit ihrer qualitatvollen Architektursprache wertet den Standort nachhaltig und angemessen auf.

Anzahl der Wohnungen:	32
Wohnfläche insg.:	2.972 m ²
Ø Wohnfläche je WE:	92,8 m ²
Umbauter Raum:	14.300 m ³
Geschoßflächenzahl:	0,56
Grundstücksgröße:	8.065 m ²
Gesamtkosten brutto:	8 Mio DM
Baukosten brutto:	2.070 DM/m ²
Jahr der Fertigstellung:	2000