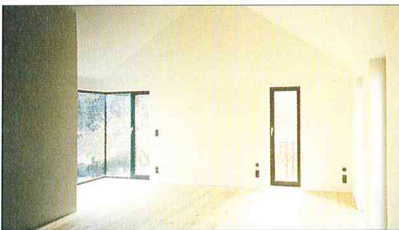
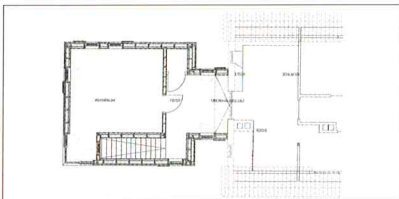


Großnöbch/Bayern, Am Seefeld

Erweiterung eines Mehrgenerationenhauses der 60er Jahre

Besondere Anerkennung

Bauherr und Eigentümer: Adrienne Fellner, Großnöbch
 Entwurf und Planung: bayer / uhrig Architekten, Kaiserslautern
 Statik: Wolfgang Berndt, Kusel



Das Votum der Jury

Dieser kleine, durch Feinsinn und Raffinesse kultivierte Anbau fällt etwas aus dem Rahmen der Auslobung. Die Jury hat sich dennoch zu einer Besonderen Anerkennung entschlossen, weil es sich um eine massenhafte Bauaufgabe aufgrund veränderter Wohnbedürfnisse handelt, die meist der pragmatischen Bastelei aller möglichen sich berufen Fühlenden oder den unterschiedlichsten Bauteile-Anbietern überlassen bleibt – mit ästhetisch selten befriedigenden Ergebnissen.

Der Anbau zeigt demgegenüber in herausragender Weise, zu welcher Verbesserung eine solche Bauaufgabe nicht nur hinsichtlich der Wohnqualität, sondern auch des Stadt- und Landschaftsbildes beitragen kann.

Anzahl der Wohnungen:	2
Wohnfläche Anbau:	55 m ²
Umbauter Raum:	226,3 m ³
Geschoßflächenzahl:	0,27
Grundstücksgröße:	1.039 m ²
Gesamtkosten brutto:	150.000 Euro
Baukosten brutto:	1.600 Euro/m ²
Jahr der Fertigstellung:	2003