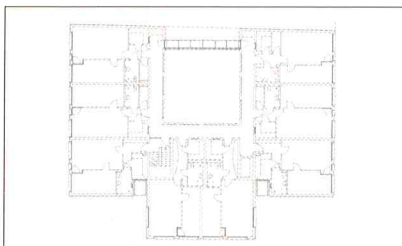


## Bremen, St.-Pauli-Deich

Seniorenwohnen - mitten in der Stadt

### Besondere Anerkennung

Bauherr und Eigentümer: St.-Pauli-Stift e.V., Bremen  
 Entwurf und Planung: Prof. Manfred Schomers, Rainer Schürmann, Bremen  
 Statik: Michaelis + Arndt, Bremen  
 Haustechnik: Höhner, Bremen  
 Schmidt, Wildeshausen  
 Gesamtbetreuung: Dr. Hübötter GmbH, Bremen



### Das Votum der Jury

An einem städtebaulich schwierigen und für den Wohnungsbau problematischen Standort wurde eine Wohnanlage mit 30 altengerechten Wohnungen errichtet. Das Objekt weist nicht nur eine architektonisch gelungene, sondern auch städtebaulich überzeugende Lösung auf.

Die funktionalen Anforderungen an das Wohnen in der Stadt wurden in der Konzeption und in der Gesamtstruktur mit den wohnungsergänzenden Einrichtungen (Gemeinschaftseinrichtungen, Friseur, Pflegebetrieb) gut gelöst. Die erzielten Baukosten stehen in einem günstigen Verhältnis zur erreichten Qualität.



Anzahl der Wohnungen:	30
Wohnfläche insg.:	1.621 m <sup>2</sup>
Ø Wohnfläche je WE:	54 m <sup>2</sup>
Umbauter Raum:	12.640 m <sup>3</sup>
Geschoßflächenzahl:	5,34
Grundstücksgröße:	620 m <sup>2</sup>
Gesamtkosten brutto:	4,67 Mio. Euro
Baukosten brutto:	954 Euro/m <sup>2</sup>
Jahr der Fertigstellung:	1997