

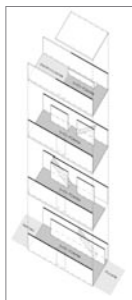
## Tübingen, Gölzstraße

Innovative Entwicklung einer Konversionsfläche - Stadthaus im Loretto-Areal

### Besondere Anerkennung

Bauherr und Eigentümer	Rüdiger Krisch, Tübingen
Entwurf und Planung	Krisch Partner, Architekten BDA, Tübingen
Statik	Ingenieurbüro Ströbel, Tübingen
Haustechnik	Ingenieurbüro Efferenn, Tübingen
Elektrotechnik	Ingenieurbüro Hölldampf, Stuttgart
Energieberatung	T. Kirtschig, Tübingen
Lichtplanung	A. Herr, Weimar

Anzahl der Wohnungen:	1 - 3
Wohnfläche insg.:	200 m <sup>2</sup>
Ø Wohnfläche je WE:	67 m <sup>2</sup>
Umbauter Raum:	1.009 m <sup>3</sup>
Geschoßflächenzahl:	2,9
Grundstücksgröße:	94 m <sup>2</sup>
Gesamtkosten brutto:	378.000 Euro
Baukosten brutto:	1.711 Euro/m <sup>2</sup>
Jahr der Fertigstellung:	2002 - 2003



### Das Votum der Jury

Das elegante Stadthaus in einer schmalen Baulücke mit Büro und Wohnung ist dank seiner eigenständigen Architektursprache eine Bereicherung des Areals. Das Gebäude besticht durch die wohlproportionierte Fassadengliederung ebenso wie durch seine Detailsausformung im Äußeren und in der Raumgestaltung.

Erfreulich ist die kleinteilige Nutzungsmischung von Wohnen und Arbeiten. Die differenzierten Wohnebenen und die Grundrisse versprechen eine hohe Wohnqualität in städtisch geprägter Umgebung.

Foto: Joachim Feist

Foto: Gudrun Theresia de Maaddalena

