

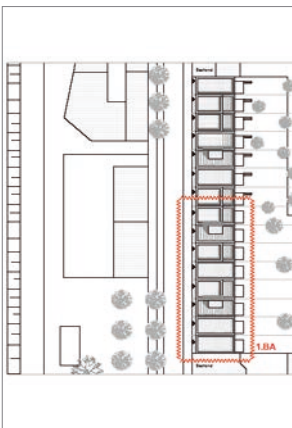
Leipzig-Plagwitz, Industriestraße

Stadthäuser mit viel Platz für Familien

Besondere Anerkennung

Bauherr	AB + P Projekt GmbH, Leipzig
Eigentümer	Private Eigentümer
Entwurf und Planung	Auspurg Borchowitz + Partner, Leipzig
Statik	Planungsbüro Barz, Leipzig
Haustechnik	IHS Ingenieure, Leipzig

Anzahl der Wohnungen:	8
Wohnfläche insg.:	1.054 m ²
Ø Wohnfläche je WE:	132 m ²
Umbauter Raum:	4.820 m ³
Gesamtkosten brutto:	1,35 Mio. Euro
Baukosten brutto:	883 Euro/m ²
Jahr der Fertigstellung:	2004



Das Votum der Jury

Die städtebauliche Lösung ist ein gelungenes Beispiel für die Aufwertung von ehemals industriell genutzten und heute brachliegenden Flächen in Ostdeutschland. Im ersten Bauabschnitt wurden acht Stadthäuser errichtet. Die Lückenbebauung ist straßenbegleitend und zurückhaltend in die vorhandene Bebauung integriert worden. Insgesamt ist ein vorbildliches Gemeinschaftswerk qualifizierter Bauherren und Planer im Rahmen der Initiative „Selbstnutzer-Programm“ der Stadt Leipzig entstanden.

Die Gebäude fügen sich mit ihrer in Form und Materialwahl zeitgemäßen Architektursprache sehr gut in die räumliche Situation ein. Das Stadthaus selbst hat eine Breite von 5,34 m und eine Tiefe von 11 m und besitzt mit seinem Garten, der vom Sockel- und vom Erdgeschoß erschlossen wird, ausreichend individuelle Gestaltungsmöglichkeiten. Die räumliche Konzeption des Hauses ist besonders durch die hofseitig großen, hellen Wohnräume und die Terrassen im Erd- und Dachgeschoss überzeugend gelöst worden. Die Anlage weist insgesamt eine hohe Nutzungs- und Gestaltungsqualität auf. Kosten- und flächensparendes Bauen mit hoher Qualität wurde hier konsequent realisiert.

