

Hamburg, Gerdauring

Seniorenanlage - Gemeinschaftliche Aktivitäten unter einem Dach

Besondere Anerkennung

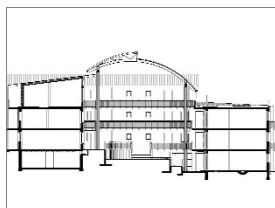
Bauherr und Eigentümer
Entwurf und Planung

SAGA GWG, Hamburg
Planerkollektiv Architekten Schües Tietz Trommer,
Hamburg

Statik
Haustechnik
Aufzugsplanung

ISP J. Schulz + Partner, Hamburg
Ing.-Büro PGE, Hamburg
Lüsebrink + Reuter, Hamburg

Anzahl der Wohnungen:	40
Wohn- und Nutzfläche insg.:	2.425 m ²
Gesamtkosten brutto:	4,22 Mio.Euro
Baukosten brutto:	1.356 Euro/m ²
Jahr der Fertigstellung:	2005



Das Votum der Jury

Die Wohnanlage aus dem Bereich „Betreutes Wohnen“ ist insofern programmatisch interessant, weil sie einen fast klösterlichen Schutzraum für ältere Menschen in einem sonst eher „sozial“ rauen Umfeld bietet. Die architektonische Außenwirkung ist freundlich, Alt und Neu werden gut zusammengefügt und entfalten ein neues, überzeugendes Image.

Das für das Wohnprogramm wichtige Schutzdach wirkt allerdings etwas „aufgesetzt“; trotzdem ist die Wirkung des Innenhofes insgesamt sehr gelungen.

