

Berlin-Kreuzberg, Wartenburgstraße

Von der Klinik zum Wohneigentum

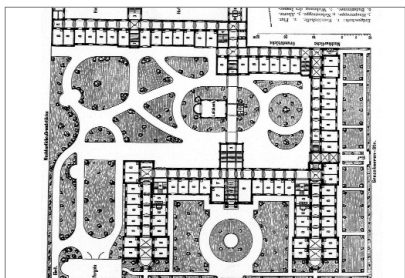
Besondere Anerkennung

Bauherr	VIVACON AG, Köln-Bayenthal
Eigentümer	Private Wohnungseigentümer
Entwurf und Planung	Stefan Höhne Architekten BDA, Berlin
Generalplanung	B+S Consulting Ingenieurgesellschaft mbH, Berlin
Haustechnik	CSZ Cornelius Schwarz Zeittler GmbH, Berlin
Freiraumplanung	Kubus Freiraumplanung, Berlin

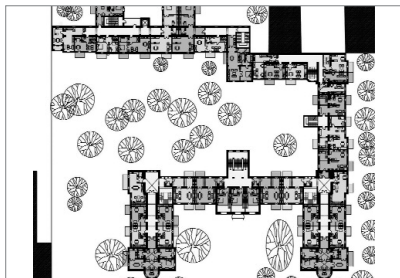
Anzahl der Wohnungen:	109
Wohn- und Nutzfläche insg.:	15.109 m ²
Geschoßflächenzahl:	1,5
Grundstücksgröße:	10.750 m ²
Gesamtkosten brutto:	11,5 Mio. Euro
Baukosten brutto:	640 Euro/m ²
Jahr der Fertigstellung:	2005



Wartenburgstraße, Ecke Großbeerenstr.



Historische Krankenhausnutzung



Neue Wohnnutzung

Das Votum der Jury

Die Umwidmung einer in der Substanz gut erhaltenen Gründerzeitklinik in höherwertiges Wohneigentum ist sehr lobenswert und verdient hohe Anerkennung. Obwohl die Außenwirkung insgesamt wenig von der neuen Nutzung verrät, sind doch die da und dort notwendigen Applikationen, wie z.B. Balkons, in hervorragender Detailqualität ausgeführt worden und lassen der alles beherrschenden historischen Architektur den Vortritt. Die neuen Wohnungseinbauten sind in ihrer einfachen, sachlichen Art exquisit detailliert und schaffen damit die notwendige Distanz zum Bestand, um diesen für das heutige Wohnen verträglich zu machen.

