

Berga Elster, Elsterstraße

Generationenhaus - Familien- und altersgerechtes Niedrigenergiehaus

Besondere Anerkennung

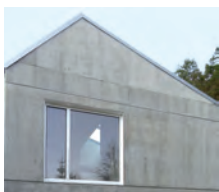
<p>Bauherr und Eigentümer Entwurf und Planung Statik</p>	<p>Holger Ebert, Berga Elster es architektur, Dipl.-Ing. MArch Doreen Ebert, Berlin Ingenieurbüro für Bauplanung, Wolfgang Jäger, Unterschönau</p>
<p>Haustechnik</p>	<p>Firma Ziegengeist, Gera</p>

Anzahl der Wohnungen:	5
Wohnfläche insg.:	307 m ²
Grundstücksgröße:	984
Geschossflächenzahl:	0,44
Grundstücksgröße:	5.340 m ²
Gesamtkosten brutto:	341.530 Euro
Baukosten brutto:	1035 Euro/m ²
Jahr der Fertigstellung:	2010

Primärenergiebedarf:	58,3 kWh/m ² p.a.
Spez. Transmissionswärmeverlust:	0,31 W/m ² p.a



Große helle Wohnräume: Die Belichtung erfolgt über lange Panoramafenster, das große bodengleiche Objektfenster im Giebel und ein großformatiges Oberlicht.



<< Aus dem Votum der Jury

Das Baugrundstück liegt zentrumsnah am Rand der kleinen Stadt Berga. Das Wohngebäude nutzt das schmale, eher ungünstig zugeschnittene Grundstück entlang einer Nebenstraße und vor einem steil aufragenden Hang. Die vorgegebene Nord-Süd-Ausrichtung wird verstärkt durch die massive Baukonstruktion aus Sichtbeton, die der hohen Energieeffizienz des Baus zugute kommt. Die Entwicklung des Konzeptes und die Ausführung des Entwurfes in Sichtbeton mit Kerndämmung setzte eine enge Zusammenarbeit zwischen Architekt und Bauherr voraus. Entstanden ist ein Niedrigenergiehaus durch Erdwärmennutzung mit einem charakteristischen Erscheinungsbild, welches durch seine Materialität, asymmetrische Form und Objektivität geprägt ist.

Zwei Familienwohnungen mit großzügigem Raumvolumen im Obergeschoss und drei barrierefreie kleinere Wohnungen im Erdgeschoss erlauben die Nutzung als Mehrgenerationenhaus. Besondere Anerkennung findet die vergleichsweise mutige Fassadenausführung und die harmonische Integration des anstehenden Schiefergesteins als Gestaltungselement.

Der Verzicht auf aufwändige Details, die die erwünschte Schlichtheit in der Erscheinung beeinflusst hätten, führt zu einem äußerst günstigen Baupreis bei hoher Qualität.